

# 地震別の東海村最大震度

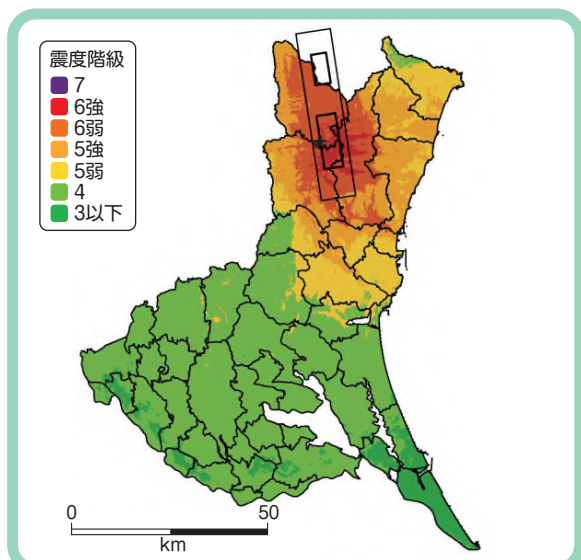
## 茨城県地震被害想定

茨城県では、県及びその周辺における過去の地震被害や断層の分布状況を踏まえ、県内の各地域の地震被害の分布状況を勘案して県に大きな被害をもたらすおそれのある想定地震として、茨城県南部の地震（茨城県南部）、茨城・埼玉県境の地震（茨城・埼玉県境）、F1断層・北方陸域の断層・塩ノ平地震断層の連動による地震（F1断層）、棚倉破砕帯東縁断層・同西縁断層の連動による地震（棚倉破砕帯）、太平洋プレート内の地震（北部）（太平洋プレート（北部））、太平洋プレート内の地震（南部）（太平洋プレート（南部））、茨城県沖から房総半島沖にかけての地震（茨城県沖～房総半島沖）の7つの地震を設定しています。

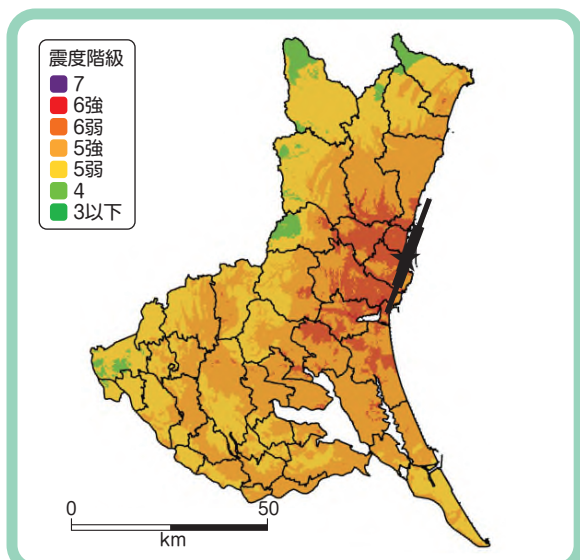
本村においては、7つの地震のうち、太平洋プレート（北部）において震度6強が想定されています。

地震名 市町村名	①茨城県南部	②茨城・埼玉 県境	③F1断層	④棚倉破砕帯	⑤太平洋プレート （北部）	⑥太平洋プレート （南部）	⑦茨城県沖～ 房総半島沖
東海村	5強	5弱	6弱	6弱	6強	5強	6弱

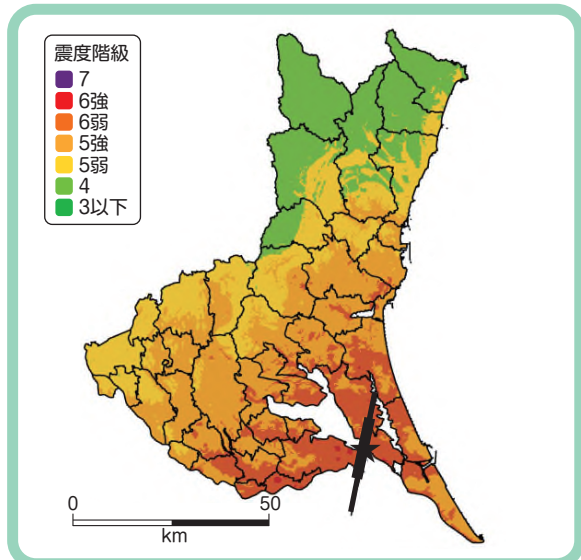
## 震度の予測結果



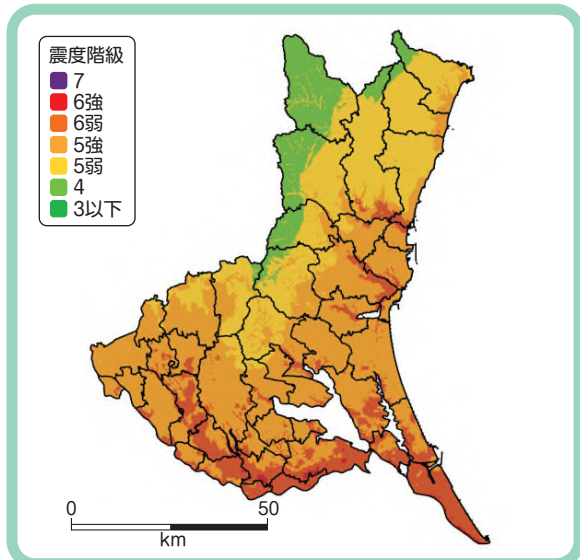
棚倉破砕帯東縁断層などの連動の地震の地表震度分布



太平洋プレート内の地震（北部）の地表震度分布



太平洋プレート内の地震（南部）の地表震度分布



茨城県沖～房総半島沖の地震の地表震度分布

出典：茨城県地震被害想定調査報告書