



東海村自然調査員 presents  
自然調査最前線!!

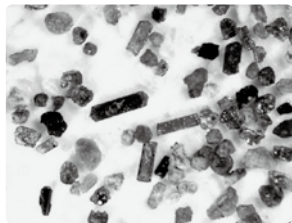


「火山灰の正体は？」

地史・古生物部門 梶 清史

関東ローム層の中には、赤城火山(群馬県)や箱根火山(神奈川県)等から噴出した火山灰層が堆積しています。「灰」というと、何かが燃えた後に残る軽いもの、というイメージがありますが、火山灰はそうではありません。

写真は、村内の箱根火山起源の火山灰を、水洗いして顕微鏡で見たものです。細長い粒など規則的な形をしているものは何種類かの鉱物で、地下深くで岩石の一部が融けてできた高温液状の「マグマ」の中で作られた結晶です。原子が規則正しく並び、規則的な形となります。他にも、まだら模様で外形が不規則な岩片や、マグマの液体部分が空中に噴出したときに急に冷やされてできた火山ガラス片などもあります。このように、火山灰はもとを正すと岩石なのです。重いのです。



村内の箱根火山起源の火山灰

現在、村の自然調査団が、村内全域で調査を行っています。村内での動物・植物・化石・岩石の発見や質問等、お気軽に事務局へお寄せください。

■問い合わせ 生涯学習課文化・スポーツ振興担当(☎282-1711 内線1422)

急増する「ニセモノ販売サイト」  
にご注意ください!

アパレルやスポーツ用品の偽ブランド品等、“ニセモノ”を販売するサイトに関連し、商品が届かない等のトラブルの相談が増えています。被害救済が難しいことも多いので、「ニセモノ販売サイト」の特徴を知り、近づかないようにしましょう。

「ニセモノ販売サイト」の特徴

■連絡先の表記があいまい

トラブルがあった場合に連絡が取れるよう、電話番号等の記載を必ずチェックしてください。返品条件やショップの運営実績等も確認しましょう。

■常に在庫が大量にある、価格が半額以下である

品切れ商品が欲しくてインターネットで検索しているうちに、「ニセモノ販売サイト」にたどり着いて購入し、被害に遭うケースもあります。

■支払い方法に代金引換が使えない

個人口座(口座名義人が外国人の場合等)に前払いさせるケースが多くあります。また、商品は海外から送られてくることが多いので、代金引換が利用できません。

■正規サイトとそっくりなデザイン

中には正規サイトとそっくりなサイトもあり、正規サイトと勘違いして購入し、被害に遭うこともあります。



「ニセモノ販売サイト」は海外にある場合が多く、取り締まりは困難です。不安な時は購入前に消費生活センターに相談しましょう!

【問い合わせ】消費生活センター(☎287-0858)

国民年金  
だより



国民年金保険料の  
前納制度

■国民年金前納割引(口座振替前納)

口座振替の振替方法は、①2年前納②1年前納③6か月前納④当月末振替(早割・本来の納付期限よりも1か月早く口座から振替する方法)⑤翌月末振替(前納なし)の5種類から選べます。まとめて前払い(前納)すると、割引が適用されるのでお得です。※①③の申し込み手続きの期限は、毎年2月末日です。なお、平成29年度の保険料額は、2月下旬に告示される予定です。

■口座振替の申し込み手続き

預貯金口座をお持ちの金融機関(ゆうちょ銀行を含む)、または年金事務所(郵送可)へ「国民年金保険料口座振替納付(変更)申出書」を提出してください。基礎年金番号・口座番号等が分かるものと、通帳の届け出印が必要です。

■2年度分の保険料を前納することで1万5000円程度の割引となる「2年前納」制度。4月からは、現金・クレジットカードでの納付が可能に!

「2年前納」制度はこれまで、口座振替のみの対応でしたが、4月からは、現金・クレジットカードでの納付も可能となりました。保険料の2年前納を希望する方は2月末日までに、それぞれ申出書を年金事務所へ提出してください。現金での納付は任意の月でも申し込みできますが、その場合、申し込み月から翌年度末分までの前納納付書が送付されます。詳細は左記へお問い合わせください。

■問い合わせ

ねんきん加入者ダイヤル(☎0570・003・004)、水戸北年金事務所(☎231局2283)