

いんぽおめーしょん

役場の電話番号 ☎ 282-1711(代表)

● 1月の休日診療 ●

受付時間 午前9時30分から午後2時まで
※正午～午後1時を除きます。

期日	医療機関名	電話番号
1日(日)	村立東海病院	282-2188
2日(月)	久慈こどもクリニック	219-7303
3日(火)	村立東海病院	282-2188
8日(日)	東原クリニック	283-2301
9日(月)	茨城東病院	282-1151
15日(日)	東海クリニック	283-1711
22日(日)	武藤小児クリニック	282-7722
29日(日)	石井整形外科クリニック	270-5141

救急医療機関をお探しのときは ▼毎日…24時間対応
茨城県救急医療情報コントロールセンター
(☎241-4199)

茨城子ども救急電話相談 ▼月曜日～金曜日…
午後6時30分～翌日午前8時 ▼日曜日、祝日、
12月29日～1月3日…午前8時～翌日午前8時
プッシュ回線の固定電話、携帯電話から
(☎ #8000)

全ての電話から (☎ 254-9900)

● 1月の健康体操参加者募集 ●

問合せ SCスマイルTOKAI事務局
(総合体育館内 ☎283-1001)

期日	場所
12日(木)	総合福祉センター「絆」
19日(木)	総合福祉センター「絆」
26日(木)	総合福祉センター「絆」

時間 午前9時30分～11時
対象 村内在住で30歳以上65歳未満の方
※初めて参加する方は、事前に申し込みください。

● 1月の住まいに関する相談 ●

場 所 都市整備課(役場行政棟2階)
問合せ 都市整備課(内線1247、1248)

相談日	時間	相談内容
19日(木)	10:00～16:00	新築、増築、改築、耐震診断、リフォーム等

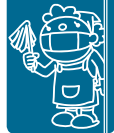
● 11月の村内交通事故発生状況 ●

	発生件数	死者数	負傷者数
件数	20	1	29
累計 (1月から)	134	4	182
前年比	-22	+4	-24

● 防災行政無線放送を電話で聞くには ●

無料テレホンサービス (☎ 0120-42-4848)

暮らし



専門家が相談に応じます!
「放射線に関する相談コーナー」

食品に含まれる放射性物質や、放射線の人体への影響など、身近な疑問や不安についてご相談ください。



1月の日程等 ▼

期日	場 所
11日(水)	真崎コミュニティセンター
18日(水)	舟石川コミュニティセンター

時間 ▼ 午前10時30分～午後1時30分
費用 ▼ 無料

☑ 防災原子力安全課消防防災 原子力安全担当(内線15118) ※事前申し込みは不要です。

須和間霊園の小面積墓地の貸し付けを開始します

須和間霊園では、小面積墓地の整備が完了したことから、3平方メートル墓地(和・洋型 69区画)と、4平方メートル墓地(和型 192区画)の申し込み受け付けを開始します。なお、管理都合上、1列ずつの貸し付けとなります。

申 1月10日(火)以降に、須和間霊園管理事務所にて仮予約をした上で、環境政策課環境保全担当へ申し込みください。

☑ 環境政策課環境保全担当(内線1451)

「安心をつなぐダイヤル110番」慌てずにご連絡ください

「110番」は、事件・事故に遭った時や目撃したときに、警察へ緊急通報

するための電話番号です。

「110番通報6つのポイント」

- 通報をすると係員が次の質問をします。慌てずに答えてください。
- ① 事件ですか? 事故ですか?
 - ② それはいつですか?
 - ③ 場所はどこですか?
 - ④ 犯人(犯人の相や逃走方向)を見ましたか? 車のナンバー(車種や色など)は?
 - ⑤ 現場(けが人の有無や被害の状況)はどうなっていますか?
 - ⑥ あなたの住所(名前、住所、電話番号等)を教えてください。

携帯電話から110番通報する際は、場所を特定するために、住所や目撃となる建物(学校や病院、銀行、バス停、交差点、ガソリンスタンド、コンビニエンスストアの店舗名等)について教えてください。

【聴覚言語に障がいのある方の110番】
▼メール110番(文字の対話による110番) : <http://ibakaki10.jp>
▼FAX110番 : FAX 301局 6110 または #7412

【緊急を要しない相談は「#9110」】
犯罪等による被害の未然防止など、生活の安全に関する緊急を要しない相談は、県民安心センター(☎301局 9110 または #9110)へご相談ください。

☑ ひたちなか警察署(☎272局 0110)

「お気軽に」相談ください!

【少年相談コーナー】
茨城県警察本部少年課では、少年の非行問題や犯罪被害について、少年や保護者、教育関係者等からの相談を無料で受け付けています(面接、電話、電

子メール可)。お気軽にご相談ください。
受付日時▼月曜日から金曜日まで(祝日を除く)の午前8時30分～午後5時15分

少年サポートセンター水戸(水戸市 柵町1-3-1 ☎231局09000) Keishonen@pref.ibaraki.jp

**太田税務署から
確定申告のお知らせ**

【自宅で申告書を作成する】

国税庁ホームページ(www.nta.go.jp)の「確定申告書作成コーナー」を利用すると、自宅等で確定申告書を作成・提出することができます。

提出方法▼e-Tax(電子申請)または郵送(第一種郵便物または信書便物のみ)で、太田税務署(〒313-8686 常陸太田市金井町3662)へ提出してください。

【申告会場で手続きをする】

所得税、個人消費税、贈与税の確定申告会場を開設します。

期間▼2月16日(木)から3月15日(水)まで(土・日曜日を除く)

時間▼午前9時～午後5時(午前8時30分受け付け開始)※確定申告会場は大変混雑するため、待ち時間が長くなることや、受け付けを早めに行うことがあります。

場所▼太田税務署

その他▼駐車場の混雑が予想されるため、公共交通機関をご利用ください。

▼「確定申告書等作成コーナー」の操作

などに関すること:「e-Tax」作成コーナーヘルプデスク(☎0570-015901)月曜日から金曜日まで(祝日、年末年始を除く)の午前9時～午後5時▼確定申告などに関すること:太田税務署(☎0294-72-2171 自動音声案内)



健康・医療



平成29年度「がん検診等申込書」を郵送しました

平成29年度(4月以降)の「がん検診等申込書」を郵送しました。村が実施するがん検診等の受診を希望される方は必要事項を記入の上、1月13日(金)までに返送してください。なお、申込書は11月30日現在の住民登録情報で作成していますので、転入等で申込書が届いていない場合は、お問い合わせください。

保健センター(☎282局2797)

福祉



「障害者控除対象者認定書」

「おむつ代に係る医療費控除証明書」

村では、確定申告で控除を受ける際に必要な書類を発行します。

【障害者控除対象者認定書】

「障害者認定書」は、障害者手帳の交付を受けていない方が、障害者控除を受けるために必要なものです。

対象▼65歳以上

精神の状況	▽常時または外出時のみ介護を要する状態
身体状況	▽6か月以上寝たきりで、日常生活に支障がある状態 ▽寝たり起きたりの毎日で、寝込みがちの状態 ▽歩行・起居動作が不自由で、外出が困難な状態 ▽外出は可能だが、介護を要する状態

見書で状況を確認します。

【おむつ代に係る医療費控除証明書】

「おむつ代に係る医療費控除証明書」は、医療費控除を受けるために必要な「おむつ使用証明書」の代わりになるものです。

対象▼以前におむつ代の医療費控除を受けたことがある要介護認定者であり、要介護認定時の主治医意見書で▽寝たきり状態である▽尿失禁発生の可能性がある――を確認できる方

【申請】

確定申告をする1週間前までに、介護福祉課介護保険室(内線1163)へ申し込みください。※認定書等は即日発行できませんので、ご注意ください。

東海村シルバーハビリ体操指導士会による「いきいき体操教室」

介護予防のためのシルバーハビリ体操を実施します。いつでも、どこでも、一人でもできる体操です。お気軽にご参加ください。



1月の日程等

場所	期日
総合福祉センター「絆」	16日・23日・30日(全て月曜日)
石神コミュニティセンター	17日・24日(全て火曜日)
舟石川コミュニティセンター	
白方コミュニティセンター	20日・27日(全て金曜日)
真崎コミュニティセンター	20日(金)
中丸コミュニティセンター	20日(金)
村松コミュニティセンター	27日(金)

時間▼午前10時～11時30分

対象▼村内在住で65歳以上の方
参加費▼無料

その他▼飲み物やタオル(汗拭き用)、ヨガマット(ない方はバスタオル)をお持ちの上、動きやすい服装でご参加ください。

問 地域包括支援センター(☎287局2525)

● 1月の健康相談 ●

場 所	保健センター(総合福祉センター「絆」内)	
問合せ	保健センター(☎282-2797)	
●健康相談	期日・受付時間	
母子健康相談 (乳幼児身体測定、育児相談)	20日(金) 9:30～11:00 13:00～14:00	
元気アップ健康相談 (健康に関する相談)	※希望日時をご連絡ください。	
●乳幼児健診	期日・受付時間	対象児
乳児	11日(水) 13:00～13:45	平成28年8月 生まれの子
1歳6か月児	12日(木) 13:00～13:45	平成27年6月 生まれの子
3歳児	18日(水) 13:00～13:45	平成25年11月 生まれの子
2歳半歯科	24日(火) 13:00～13:45	平成26年6月 生まれの子
●乳幼児教室	期日・受付時間	対象児
赤ちゃん教室	25日(水) 13:00～13:20	平成28年10月 生まれの子

● 1月の専門相談・生活相談等 ●

場 所	東海村社会福祉協議会(総合福祉センター「絆」内)	
問合せ	東海村社会福祉協議会(☎282-2804)	
相談日	時間	相談種別
6日(金)	10:00～12:00	弁護士による相談 (事前予約)
13日(金)	13:00～15:00	行政書士による相談 (事前予約)

※生活上の心配ごとや困りごとなど福祉についての相談は、月曜日から金曜日まで(祝日を除く)の午前8時30分～午後5時15分に、面談(要予約)または電話で受け付けます。

● 女性生活相談・消費生活相談 ●

場 所	村民相談室(役場行政棟2階)	
問合せ	村民相談室(内線1275)	
●女性生活相談	☎287-0863	
期 日	毎週月・水・金曜日(祝日を除く)	
時 間	午前9時～正午、午後1時～4時	
●消費生活相談	☎287-0858	
期 日	毎週月～金曜日(祝日を除く)	
時 間	午前9時～正午、午後1時～4時 ※月・水・金曜日は午後5時までとなります。	

那珂医師会による
認知症予防教室「ソテリア東海」

認知症に関する講話や参加者同士の交流、学習会、共食等を行います。
期日▼1月12日・19日・26日(全て木曜日)
時間▼午前10時～午後3時
場所▼なごみ・総合支援センター
対象▼村内在住で65歳以上の方
参加費▼400円/回(教材費)
その他▼昼食をお持ちください。
問 地域包括支援センター(☎287局2525)

「貧困・格差を考える講演会」

東海村社会福祉協議会では、ベストセラーとなった「下流老人」の著者である藤田孝典さんを講師に迎え、貧困と

格差を考える講演会を開催します。生活困窮が発生してしまう理由や、解決に向けて東海村社会福祉協議会がどのような支援をしているのかについて、理解を深めてみませんか。ぜひご来場ください。
日時▼1月18日(水) 午後1時30分～3時30分(午後1時開場)
場所▼東海村産業・情報プラザ「iVier」(旧リコッティ)
定員▼先着250人
内容▼「東海村社協における生活困窮者支援について」の説明▽講演会演題:「どうする老後? どうする子ども? 貧困・格差?」講師:藤田孝典さん(NPO法人はつとプラス代表理事、聖学院大学人間福祉部客員准教授)
入場料▼無料
申・問▼1月11日(水)までに、東海村社会福祉協議会(☎282局2804)へ申し込みください。

映画「ふるさとがえり」上映会



東海村社会福祉協議会では、地域活動をより身近に感じるきっかけとなるように、人と地域をつなぐ物語として全国各地で反響を呼んでいる映画「ふるさとがえり」の上映会を開催します。また、村内等で活動しているボランティアの紹介も行いますので、ぜひお越しください。
期日▼1月21日(土)
時間▼午後1時30分～4時(午後1時受け付け開始)
場所▼総合福祉センター「絆」
定員▼先着120人
入場料▼無料
申・問▼1月18日(水)までに、東海村社会福祉協議会(☎282局2804)へ申し込みください。

「家庭生活支援員養成講習会」

茨城県母子寡婦福祉連合会では、ひとり親家庭の方が、一時的に家事や保育サービスを必要とする場合に派遣される家庭生活支援員の養成講習会を実施します。
期日▼1月15日(日)・22日(日)・29日(日)、2月5日(日)※このほか、3時間の実習(期日未定)があります。
時間▼午前9時30分～午後4時30分
場所▼茨城県母子寡婦福祉連合会「母子・父子福祉センター」(水戸市八幡町11-52)
対象等▼ひとり親家庭の母・父または寡婦の方(先着15人)
受講料▼無料(交通費の一部支給あり)
その他▼保育サービスを希望する方は、申し込み時にお知らせください。
申・問▼1月10日(火)までに、社会福

社団法人茨城県母子寡婦福祉連合会
 「母子・父子福祉センター」(☎221局
 8497)へ申し込みください。

ひとり親世帯のお子さんへ 入学祝い品を差し上げます

茨城県母子寡婦福祉連合会では、村
 内在住で平成29年4月に小学校へ入
 学するお子さんを養育しているひとり親
 世帯(母子・父子世帯)を対象に、入
 学祝い品(学用品)を差し上げます。

申 1月31日(火)まで(土・日曜日と祝
 日、年末年始を除く)に、子育て支
 援課子ども家庭担当(内線1182)
 へ申し込みください。※申し込み時
 に▽住所▽氏名▽電話番号▽お子さ
 んの氏名・性別・生年月日—をお知
 らせください。

問 社団法人茨城県母子寡婦福祉連
 合会(☎221局7505)



募集 未就園児のための体験保育 「にこにこクラブ(冬)コース」会員登録

募 期日▼1月20日(金)から3月3日(金)
 までの毎週金曜日(全7回)
時 間▼午前9時30分～11時30分
場 所▼とうかい村松宿こども園
対 象等▼村内在住の平成25年4月2日
 から平成26年4月1日まで生まれ
 た子とその保護者(先着8組)

内容▼リズムや製作活動等
 会費▼無料

申・**問** 1月6日(金)の午前9時～午後
 3時に、とうかい村松宿こども園子
 育て支援センター(☎282局7390)
 へ申し込みください。



募集 平成29年度 東海村奨学金制 度(入学準備金)奨学生募集

村では、平成29年4月に高等学校や
 大学等へ入学予定の方で、経済的な理
 由により修学が困難な方を対象に「入
 学準備金」(入学に必要な資金)を貸与
 します。

対 象▼村内に1年以上住所を有す
 る方の子(養子を含む)▽学校教育
 法で規定する高等学校(私立)・高等
 専門学校・専修学校・大学(短大・大
 学院を含む)に入学予定▽学業成績
 が優秀で向学心が旺盛▽経済的な
 理由で修学が困難—を満たす方
貸 与限度額等▼

区分		学校の種別		貸与限度額
A	高等学校	私立		30万円
	高等専門学校			30万円
B	専修学校	高等課程		30万円
		専門課程		30万円
	大学	国公立		30万円
		私立		50万円

定員等▼A：若干名 B：10人程度

※選考・手続きを経て、平成29年3
 月(入学決定時期)により、遅れる場
 合(あり)に一括で貸与します。

返還▼奨学金に係る学校卒業1年後か
 ら10年以内に無利息で全額返還
 その他▼修学資金(授業料等)の奨学生
 は、入学後の時期に募集します。

申・**問** 1月31日(火)まで(土・日曜日と
 祝日、年末年始を除く)の午前8時
 30分～午後5時15分に、学校教育課
 (役場行政棟4階)備え付けまたは村
 公式ホームページからダウンロード
 した願書に必要事項を記入の上、学
 校教育課企画総務担当
 (内線1412)へ申し
 込みください。



東海村民企画提案事業 「東海村新春奇術のつどい」

東海マジシャンズクラブは、村の魅
 力やにぎわいづくり等に寄与するた
 め、ゲストにプロのマジシャンを迎え、
 「東海村新春奇術のつどい」(マジック
 フェスタ)を開催します。皆さんぜひ
 ご来場ください。

募 期日▼1月15日(日)
時 間▼午後1時30分～(午後1時開場)
場 所▼東海文化センター
入 場料▼無料
問 照沼朗男さん(☎283局0752)

村立図書館読書推進講演会

講師に茨城県出身
 のイラストレーター
 であるカスヤナガト
 さんを迎え、イラスト
 レーターになった
 きっかけや小説を書
 きたいきさつなどに
 ついてお話ししてい
 だきます。

【講師】カスヤナガトさん
 1986年生まれ。『植物図鑑』(有川浩 著)、「神
 様のカルテ」(夏川草介 著)など、数多くの
 書籍カバーのイラストなどを手掛けるほか、
 2016年には小説『COLORS』を出版。

申・**問** 整理券を配布しますので、1月
 5日(木)以降に、村立図書館(☎282
 局3435)へ申し込みください(電
 話での受け付け可)。

募集 「英会話を楽しむ会」 会員登録

アメリカ人の先生を囲んで、会話を
 楽しみながら、英語を学ぶことができ
 ます。無料体験も行っていますので、
 お気軽にお問い合わせください。

募 期日▼第1・2・3木曜日
時 間▼午後7時30分～9時
場 所▼中央公民館
対 象▼18歳以上の方
会 費▼3000円/月(講師謝礼代)
問 石田忍さん(☎285局8409)

グランドピアノを弾いてみませんか(第3期)?

東海文化センターのステージに設置しているグランドピアノ(ヤマハCFⅢ・S)を、個人練習用に開放します。この機会にぜひ、ご利用ください。



期日▼1月17日(火)・18日(水)・25日(水)・2月7日(火)・12日(日)・21日(火)・3月1日(水)・7日(火)・18日(土)

時間▼火・水曜日：午後1時～8時
▼土・日曜日：午前9時～午後5時(正午～午後1時を除く)

場所▼東海文化センター
対象▼演奏者が村内在住・在勤・在学の方

利用料▼200円/回 ※▼1人1回1時間、1期間(1～3月)で2回まで利用可能です。▼申し込み後の日程変更、利用料の払い戻しはできません。

申・問 1月9日(月・祝)の午前9時から、東海文化センター(☎282局8511)窓口で受け付けます。なお、空きがある場合のみ、同日午後1時から電話予約を受け付けます。

楽しく踊ってボディメイクング

ストレッチとチャダンスを取り入れた全身運動で、身体を活性化しませんか。東海村文化協会ジャズダンス連盟

員が指導します。

日時▼1月22日(日) 午後1時～3時

場所▼中央公民館

対象等▼村内在住・在勤で20歳以上の女性(先着15人)

参加費▼無料

その他▼床に敷くバスタオルなどをお持ちください。

申・問 1月20日(金)までに、東海文化センター(☎282局8511)へ申し込みください。

その他



入札参加資格審査(物品調達・役務の提供等)の追加申請

平成27・28年度東海村発注の物品調達・役務の提供等に係る入札参加資格審査の追加申請を受け付けます。

受付期間▼1月4日(水)～10日(火)(午後5時受け付け分まで)

その他▼入札参加資格の有効期間は平成29年3月1日から平成29年5月31日までです。

申・問 総務課(役場行政棟3階)備え付けの「物品調達等入札参加資格審査申請書」に必要事項を記入の上、必要書類を添えて、郵送(宅配便可)で総務課管財検査担当(T319・1192 東海3・7・1 内線1388)へ申し込みください。※詳細は、村公式ホームページをご覧ください。

入札参加資格審査(建設工事・建設・設計・測量)コンサルタント等追加申請

平成27・28年度東海村発注の建設工事と建設・設計・測量コンサルタント等に係る入札参加資格審査の追加申請を、県と県内一部の市町村との共同で受け付けます。

受付期間▼1月4日(水)～10日(火)

その他▼入札参加資格の有効期間は平成29年3月1日から平成29年5月31日までです。

茨城県監理課(建設業担当)ホームページをご覧ください。※村では受け付けません。

問 茨城県監理課(☎301局4334)、東海村総務課管財検査担当(内線1388) ※詳細は、村公式ホームページをご覧ください。

常陸那珂共同火力発電所「ふれあい広場」の休止継続のお知らせ

東京電力フュエル&パワー株式会社常陸那珂火力発電所の「ふれあい広場(緑地・スポーツ施設)は、発電所構内の常陸那珂共同火力発電所1号機の建設工事を、平成29年1月から本格的に開始するため、開放を休止継続します。ご不便をお掛けしますが、皆さんのご理解とご協力をお願いします。



なお、平成33年前半ごろに、工事が終了する予定ですので、安全を確認し、再整備した上で「ふれあい広場」を再開

する予定です。

問 東京電力フュエル&パワー株式会社常陸那珂火力発電所(☎387局5000)

差し押さえ不動産のインターネット公表

村では、ヤフー株式会社が提供するインターネットオークションシステムを利用して、差し押さえ不動産の公表を実施します。

公表方法▼入札形式

入札期間▼3月6日(月)午後1時から14日(火)午後1時まで

1▼所在：須和間字柵木内2072番▼地目：畑▼地積：2136平方メートル▼見積価格：102万円

▼公表保証金：10万2000円 ※詳細は、村公式ホームページ(インターネット公表)で検索または、2月15日(水)午後1時から閲覧可能となるYahoo! 官公庁オークション(<http://koubai.auctions.yahoo.co.jp>)をご覧ください。

公売に参加するための条件▼村公式ホームページ「公売について」の内容に同意の上、参加してください。▼事前、Yahoo! Japan IDを取得し、電子メールアドレスの認証を受ける必要があります。▼公売物件が農地のため、3月2日(木)までに、東海村農業委員会が発行する「買受適格証明書」の提出が必要です。詳細は、東海村農業委員会(内線1227)へお問い合わせください。

1月の資源物・ごみ収集日割表

【問い合わせ】清掃センター(☎282-7289)

資源物			燃えないごみ・粗大ごみ			
真崎、村松北、舟石川中丸、外宿2	4日・11日 18日・25日	外宿1	13日・27日	真崎、村松北、権現山寮、真砂寮、原子力機構(荒谷台)	6日・20日	
船場、照沼	4日・18日	内宿1、亀下	9日・16日 23日・30日	原子力機構(長堀)、長堀寮、舟石川3、外宿1、外宿2、竹瓦	5日・19日	
原子力機構(長堀・荒谷台・箕輪)、須和間、フローレスタ須和間	5日・12日 19日・26日	百塚、内宿2、豊岡、舟石川3	9日・23日	緑ヶ丘、南台、豊岡、亀下	10日・24日	
緑ヶ丘	5日・19日	竹瓦	16日・30日	百塚、豊白、内宿1、内宿2	9日・23日	
白方	12日・26日	舟石川2	10日・17日 24日・31日	白方、岡、原子力機構(百塚)	13日・27日	
舟石川1、原子力機構(百塚)	6日・13日 20日・27日	南台、川根	10日・24日	舟石川1、船場	12日・26日	
宿、押延、岡	6日・20日	豊白	17日・31日	宿、川根、照沼、押延、須和間、フローレスタ須和間、原子力機構(箕輪)	17日・31日	
		※各回収日の午前7時から8時30分までに出してください。			舟石川2、舟石川中丸	16日・30日
燃えるごみ ※祝日の収集も行います。						
真崎、村松北、白方、宿、岡、原子力機構(箕輪・百塚・荒谷台)、真砂寮、権現山寮、南台、緑ヶ丘、押延、須和間、川根、照沼、豊岡、亀下、フローレスタ須和間					(毎週)月・木曜日	
舟石川1、舟石川2、舟石川3、舟石川中丸、百塚、豊白、原子力機構(長堀)、長堀寮、外宿1、外宿2、船場、竹瓦、内宿1、内宿2					(毎週)火・金曜日	

年末・年始、ごみの収集と直接搬入の日程		12月				平成29年1月					
		28(水)	29(木)	30(金)	31(土)	1(日)	2(月)	3(火)	4(水)	5(木)	6(金)
燃えるごみの収集日	収集地区	月・木の地区									
		火・金の地区									
直接搬入	ひたちなか・東海クリーンセンター(燃えるごみ)	●	●	●					●	●	●
	村清掃センター(燃えないごみ・粗大ごみ・資源物・剪定枝葉)	●	●	●					●	●	●
お願い	※燃えるごみは村指定のごみ袋に入れて、午前8時30分までに集積所へ出してください。なお、年末・年始には、収集時間が通常と異なる場合がありますので、あらかじめご了承ください。 ※直接搬入の場合、両施設とも搬入できるごみ以外は受け付けません。きちんと分別して搬入してください。また、年末の最終日は混雑が予想されますので、なるべく早めに搬入しましょう。										

【問い合わせ】清掃センター(☎282-7289)

募集

「いばらき女性特派員」募集

活動内容▼県の広報紙「ひばり」に掲載する記事の作成(取材を含む)等

応募資格▼▽県内在住で20歳以上の女性(平成29年4月1日現在)▽公務員や議会の議員でない▽取材先の希望する日時に合わせて取材できる(主に月曜日から金曜日までの日中)▽自分で取材先に移動できる(取材範囲は県内全域)――を満たす方

募集人員▼4人

任期▼4月上旬〜平成30年3月31日

謝礼▼年間6万円

選考方法▼書類審査と面接(書類審査通過者のみ)を行います。

■・☎広報広聴課(役場行政棟3階)へ付けの応募用紙に必要事項を記入の上、「応募理由」と「地域の話題」を各400字程度にまとめたものを添えて、2月10日(金)(当日消印有効)までに、郵送・ファクシミリ・電子メールのいずれかで、茨城県広報広聴課(〒310・8555 水戸市笠

■ 2月15日(水)午後1時から27日(月)午後11時まで、Yahoo! 官公庁オークションページで参加申し込みの手続きをしてください。

■ 税務課収納管理室(内線1115) ※公売が中止になる場合がありますので、詳細はお問い合わせください。

となりのまちから

大洗町の潮風を受けながら、砂浜などのバラエティーに富んだコースを駆け抜けましょう。

期日▼2月5日(日)

場所▼大洗サンビーチ

種目▼親子の部(小学1年生以下、小学2・3年)▽小学の部(小学4〜6年生、男女・学年別)▽中学の部(男子・女子)▽高校の部(男子・女子)▽一般の部(男子・女子)▽壮年の部(40歳以上・男女混合)

参加費▼無料

■・☎所定の申込書(大洗町公式ホームページ)からダウンロードし、必要事項を記入の上、1月20日(金)(必着)までに、ファクシミリで、大洗町生涯学習課(☎267局0230、FAX267局1051)へ申し込みください。

原町978・6 ☎301局2128 FAX301局2168 ☎koho3@pref.ibaraki.jp(☎)へ申し込みください。なお、応募用紙は県公式ホームページ(<http://www.pref.ibaraki.jp>)からもダウンロードできます。