

いんぴお めーしょん

役場の
電話番号 ☎ 282-1711(代表)

●12月の休日診療●

受付時間 午前9時30分から午後2時まで
※正午～午後1時を除きます。

期日	医療機関名	電話番号
4日(日)	東海クリニック	283-1711
11日(日)	茨城東病院	282-1151
18日(日)	石井整形外科クリニック	270-5141
23日(金)	村立東海病院	282-2188
25日(日)	村立東海病院	282-2188
30日(金)	尾形クリニック	282-4781
31日(土)	尾形クリニック	282-4781

救急医療機関をお探しのときは ▼毎日…
24時間対応

茨城県救急医療情報コントロールセンター
(☎241-4199)

茨城子ども救急電話相談 ▼月曜日～金曜日…
午後6時30分～翌日午前8時 ▼日曜日、祝日、
12月29日～1月3日…午前8時～翌日午前8時

プッシュ回線の固定電話、携帯電話から
(☎ #8000)

全ての電話から (☎ 254-9900)

●12月の健康体操参加者募集●

問合せ SCスマイルTOKAI事務局
(総合体育館内 ☎283-1001)

●エンジョイ・ヘルスアップ(ストレッチ体操、ヨガなど)

期日	場所
1日(木)	総合福祉センター「絆」
8日(木)	総合福祉センター「絆」
15日(木)	総合福祉センター「絆」
22日(木)	総合福祉センター「絆」
時間	午前9時30分～11時
対象	村内在住で30歳以上65歳未満の方 ※初めて参加する方は、事前に申し込みください。

●12月の住まいに関する相談●

場 所 都市整備課(役場行政棟2階)

問合せ 都市整備課(内線1247、1248)

相談日	時間	相談内容
15日(木)	10:00～16:00	新築、増築、改築、耐震診断、リフォーム等

●10月の村内交通事故発生状況●

	発生件数	死者数	負傷者数
件数	9	0	10
累計 (1月から)	114	3	153
前年比	-27	+3	-38

●防災行政無線放送を電話で聞くには●

無料テレホンサービス (☎ 0120-42-4848)

暮らし



専門家が相談に応じます!
「放射線に関する相談コーナー」

食品に含まれる放射性物質や、放射線の人体への影響など、身近な疑問や不安についてご相談ください。



12月の日程等▼

期日	場 所
9日(金)	総合福祉センター「絆」
14日(水)	石神コミュニティセンター

時間▼午前10時30分～午後1時30分
費用▼無料

閏防災原子力安全課消防防災・原子力安全担当(内線15118)※事前申し込みは不要です。

確定申告時期における電子証明書の利用にご注意ください

平成27年12月22日をもって住民基本台帳カードの電子証明書を更新するサービスが終了し、平成28年1月から新たな電子証明書が標準的に搭載された個人番号カードの交付を開始します。

従来の住民基本台帳カードの電子証明書は、有効期間満了日まで利用することが可能ただし、住所が変わった時点で失効ですが、有効期間満了後もしくは電子証明書失効後は個人番号カードを申請(初回無料)する必要があるあります。なお、個人番号カードの交付までは最大で1か月程度かかりますので、平成28年分の確定申告等で電子証明書を利用する場合には、早めに個人番号カードを申請してください。

個人番号カード申請の流れ▼個人が

甲種防火管理者資格取得講習会

期日▼平成29年2月16日(木)・17日(金)

時間▼午前9時～午後3時

場所▼ひたちなか・東海広域事務組合消防本部(ひたちなか市笹野町2)

8・1)

対象▼防火管理者に選任される予定の方または防火管理者の代行者として防火管理業務に従事することが予想される方

定員▼先着70人

受講料▼6000円/人(テキスト代等)

甲・閏東海消防署をはじめとするひたちなか・東海広域事務組合の各消防署または消防本部備え付けの申請書(広域事務組合ホームページからもダウンロード可)に必要な事項を記入の上、写真(縦4cm×横3cm、正面上半身像)を添えて、12月6日(火)から16日(金)まで(土・日曜日を除く)の午前9時～午後4時に、ひたちなか・東海広域事務組合消防本部予防課(☎271局0735)へ申し込みください。



●12月の健康相談●

場 所 保健センター(総合福祉センター「絆」内)
 問合せ 保健センター(☎282-2797)

健康相談	期日・受付時間
母子健康相談 (乳幼児身体測定、育児相談)	9日(金) 9:30～11:00 13:00～14:00
元気アップ健康相談 (健康に関する相談)	※希望日時をご連絡 ください。

乳幼児健診	期日・受付時間	対象児
乳児	7日(水) 13:00～13:45	平成28年7月 生まれの子
1歳6か月児	8日(木) 13:00～13:45	平成27年5月 生まれの子
3歳児	14日(水) 13:00～13:45	平成25年10月 生まれの子
2歳半歯科	1日(木) 13:00～13:45	平成26年5月 生まれの子

乳幼児教室	期日・受付時間	対象児
赤ちゃん教室	16日(金) 13:00～13:20	平成28年9月 生まれの子

●12月の専門相談・生活相談等●

場 所 東海村社会福祉協議会(総合福祉センター「絆」内)
 問合せ 東海村社会福祉協議会(☎282-2804)

相談日	時間	相談種別
2日(金)	10:00～12:00	弁護士による相談 (事前予約)
9日(金)	13:00～15:00	行政書士による相談 (事前予約)

※生活上の心配ごとや困りごとなど福祉についての相談は、月曜日から金曜日まで(祝日を除く)の午前8時30分～午後5時15分に、面談(要予約)または電話で受け付けます。

●12月の行政相談等●

問合せ 村民相談室(内線1275) ※人権相談は福祉保険課(内線1137)となります。

行政相談	日 時	内容等
	4日(日) 午前10時～正午	
		暮らしの中の困りごとについて、行政相談員が無料で相談に応じます。事前予約は、月曜日から金曜日まで(祝日を除く)の午前9時～午後4時に、申し込みください。

人権相談	日 時	場 所
	4日(日) 午前10時～正午	中央公民館

女性生活相談(☎287-0863)	期 日	時 間	場 所
	毎週月・水・金曜日(祝日を除く)	午前9時～正午、午後1時～4時	村民相談室(役場行政棟2階)

消費生活相談(☎287-0858)	期 日	時 間	場 所
	毎週月～金曜日(祝日を除く)	午前9時～正午、午後1時～4時 ※月・水・金曜日は午後5時までとなります。	村民相談室(役場行政棟2階)

空き家の実態調査を実施します



村では、空き家等の実態を把握し、空き家対策の基礎資料とするため、空き家の実態調査を実施します。期間中は、調査員が巡回し、空き家であると思われる建物の外観調査や写真撮影等を行い、空き家の状態等を確認します。皆さんのご理解とご協力をお願いします。

調査期間▼12月末まで

調査対象▼村内全域の戸建て空き家
 その他▼調査期間中、調査員(株式会社社水エンジニアリング)は身分証

明書を携帯しています。また、実態調査で知り得た情報は、東海村個人情報保護条例に基づき適切に管理します。

岡都市整備課建築担当(内線1247)

駅西第二地区換地計画の縦覧を実施します

水戸、勝田市計画事業東海駅西第二土地区画整理事業の換地処分を実施するに当たり、清算金等を定めた換地計画についての縦覧を実施します。

日時▼12月7日(水)から20日(火)までの午前8時30分～午後5時15分

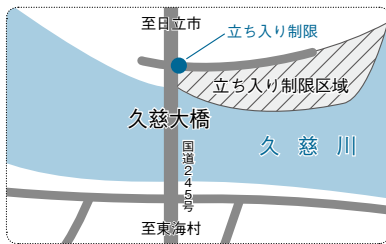
場所▼区画整理課(役場行政棟2階)
 ※土・日曜日は、夜間出入り口(役場行政棟北側)からお入りください。

岡区画整理課管理担当(内線1212)

訓練の実施に伴い、久慈川・久慈川河川敷への立ち入りを制限します

茨城県警察等は、11月29日(火)から12月1日(木)までの3日間、「関東管区広域緊急援助隊総合訓練」を実施します。これに伴い、久慈川河川敷

において訓練に必要な工事(準備撤去作業等)を行うため、工事関係者以外の立ち入りを制限します(下図参照)。ご不便をお掛けしますが、皆さんのご理解とご協力をお願いします。



立ち入り制限期間▼12月12日(月)まで
 その他▼安全対策のため、久慈川河川敷内での訓練の見学等はご遠慮ください。

岡月曜日から金曜日までの午前8時30分～午後5時に、茨城県警備課・広域緊急援助隊総合訓練対策室・茨城県警察本部内(☎301局0110)へお問い合わせください。

健康・医療



「みんなですこやかウォーキング」

日時▼12月7日(水) 午前10時～(午前9時30分受け付け開始)※雨天時は中止となります。

集合場所▼石神コミュニティセンター
 対象▼村内在住の方

内容▼1時間程度のウォーキング(いばらきヘルスロード)石神歴史とロマンの道コース)

参加費▼無料

その他▼飲み物やタオルをお持ちの上、歩きやすい服装でご参加ください。

岡保健センター(☎282局2797)



福祉



国民健康保険税の納付は口座振替で!

国民健康保険税の納付方法は、平成28年度から口座振替が原則となりました(年金による特別徴収(天引き)の方を除く)。新たに国民健康保険に加入する世帯の方や、現在納付書で国民健康保険税を納めている世帯の方は、口座振替の利用をお願いします。

【口座振替の手続き(①または②)】

①福祉保険課(役場行政棟1階)で手続きをする場合(ペイジー口座振替受け付けサービス)
キャッシュカードを専用端末機に通し、暗証番号を入力するだけで手続きが可能です。キャッシュカードと本人確認書類をお持ちください。なお、常陸農業協同組合からの口座振替を希望する場合は、福祉保険課でのキャッシュカードによる手続きはできませんので、②の手続きを行ってください。

②金融機関で手続きをする場合
福祉保険課または金融機関備え付けの「村税等預金口座振替納入依頼書」に必要事項を記入し、金融機関の届け出印を押印の上、金融機関窓口へ提出してください。

【口座振替可能な金融機関】

▽常陽銀行 ▽筑波銀行 ▽水戸信用金庫 ▽茨城県信用組合 ▽中央労働金

庫▽ゆうちょ銀行 ▽常陸農業協同組合
福祉保険課 国保年金担当(内線
113151133)

「人権週間」に合わせて、「特設人権相談所」を開設します

1948年12月10日に採択された「世界人権宣言」を記念して、毎年12月4日から10日までの1週間を「人権週間」としています。これに合わせて、村では「特設人権相談所」を開設します。子ども・女性・高齢者・障がい者等に対する人権問題や家庭内の問題等について人権擁護員が無料で相談に応じます。秘密は厳守されますので、お気軽にご相談ください。

期日▼12月4日(日)
時間▼午前10時～午後2時
場所▼中央公民館

福祉保険課地域福祉推進担当(内線1137)

【那珂医師会による認知症予防教室】ソテリア東海

認知症に関する講話や参加者同士の交流、学習会、共食等を行います。

期日▼12月1日・8日・15日・22日(全て木曜日)

時間▼午前10時～午後3時
場所▼なごみ・総合支援センター

対象▼村内在住で65歳以上の方
参加費▼400円/回(教材費)
その他▼昼食をお持ちください。

地域包括支援センター(☎2525)

【東海村シルバーバリアハビリ体操指導士会による「いきいき体操教室」】

介護予防のためのシルバーバリアハビリ体操を実施します。いつでも、どこでも、一人でもできる体操です。お気軽にご参加ください。

場 所	期 日
総合福祉センター「絆」	5日・12日・19日・26日 (全て月曜日)
石神コミュニティセンター	6日・13日(全て火曜日)
舟石川コミュニティセンター	
白方コミュニティセンター	2日・9日(全て金曜日)
真崎コミュニティセンター	2日(金)
中丸コミュニティセンター	9日(金)
村松コミュニティセンター	9日(金)

時間▼午前10時～11時30分
対象▼村内在住で65歳以上の方
参加費▼無料
その他▼飲み物やタオル(汗拭き用)、ヨガマット(ない方はバスタオル)をお持ちの上、動きやすい服装でご参加ください。

地域包括支援センター(☎2525)

東海村母子寡婦福祉会による「母子家庭親子クリスマス会」

楽しいゲームのほか、ケーキやプレゼントもありです。情報交換や交流を深める機会として、ぜひご参加ください。

期日▼12月23日(金・祝)
時間▼午前10時～午後0時30分

場所▼石神コミュニティセンター
対象▼村内在住の母子家庭の親子
内容▼輪投げ、ビンゴゲームなど※昼食を用意します。

参加費▼無料
申・問12月2日(金)まで(土・日曜日を除く)に、子育て支援課子ども家庭担当(内線1182)へ申し込みください。

子育て



百塚保育所の子育てサークル室「ごあらひるば」を開放します

期日▼12月8日・15日(全て木曜日)
時間▼午前9時30分～11時30分

場所▼百塚保育所
対象▼村内在住の乳幼児とその保護者
内容▼自由遊び、読み聞かせなど
参加費▼無料
その他▼飲み物と着替えをお持ちください。

百塚保育所子育て支援センター(☎270局5660)※事前申し込みは不要です。

教養・スポーツ



第5回「東海村子ども芸術祭」

①子どもたちの制作した絵画や書道作品の展示②子どもたちによるダンスや伝統文化のステージ発表③お茶席体験——などを行います。ぜひご来場ください。

期日▼12月4日(日)

時間▼①：午前9時～午後4時②：午後0時30分～午後4時③：午前10時、午前11時、午後1時30分

場所▼東海文化センター
入場料▼無料(③は300円/人)

問東海文化センター(☎282局8511)

「傾聴ボランティア養成講座」

「傾聴」の意味や基本的な心構えなどの講義のほか、村内高齢者福祉施設での体験実習を行います。傾聴ボランティア活動の実践に役立つ内容となっていますので、ぜひご参加ください。

期日▼平成29年1月16日(月)・25日(水)※平成29年1月20日(金)・23日(月)・24日(火)のうち、午前または午後(いずれか1回)に、体験実習を予定しています。

時間▼午前10時～午後3時

場所▼ボランティア市民活動センター「えがお」(東海村村民活動セン

ター内)

対象等▼村内在住の方(30人)※受講後、傾聴ボランティア活動に参加できる方を優先します。

講師▼安西健二さん(傾聴ゆうくらぶ「代表」)

受講料▼無料

申・問12月20日(火)までに、東海村社会福祉協議会(☎283局4538)へ申し込みください。

シルバー人材センターパソコン教室

日程等▼平成29年1月23日(月)から3月18日(土)までの左表の日時(月曜日から金曜日までの祝日を除く、各全8回)

コース名	曜日	時間
初心者	A-3	火曜日 10:00～12:00
	A-4	水曜日 15:00～17:00
基礎	B-3	木曜日 10:00～12:00
	B-4	土曜日 16:00～18:00
中級	C-3	月曜日 15:00～17:00
	C-4	土曜日 13:00～15:00
上級	D-2	木曜日 16:00～18:00
	E-3	火曜日 13:00～15:00
基礎	E-4	土曜日 10:00～12:00
	F-2	火曜日 16:00～18:00
中級	G-2	木曜日 13:00～15:00
	Q-1	金曜日 15:00～17:00

場所▼シルバー人材センター

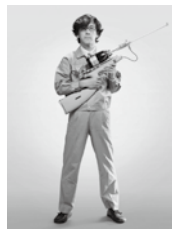
参加費▼9300円/人(テキスト代を含む)

申・問平成29年1月13日(金)まで(土・日曜日、祝日を除く)の午前8時30分～午後5時15分に、東海村シルバー人材センター(☎282局3446)へ申し込みください。※詳細は、ホームページ(東海村シルバー人材センター)で検索をご覧ください。

お問い合わせください。

企画展「奇想天外!アートと教育の実験場 筑波大学〈総合造形〉展」

世界を舞台に活躍する総合造形の歴代教員や、ユニークな活動を展開する卒業生の作品を紹介する企画展です。



昭和電機「ガボレオン」2015年 ©YOHEI SHIMADA

期間▼平成29年1月29日(日)まで※月曜日(祝日の場合は開館で、翌平日が

休館)と12月29日(木)～平成29年1月1日(日)を除きます。

時間▼午前9時30分～午後5時(入場は午後4時30分まで)

場所▼茨城県近代美術館(水戸市千波町東久保666・1)

入場料(割引)▼一般：850円/人

▼高校生・大学生：600円/人▼小学生：240円/人※美術館受付

でこの紙面を提示すると、右記の割引料金で入場できます(期間中1回限り有効)。なお、他割引との併用は不

可、本紙面1枚に付き4人まで有効です。

問茨城県近代美術館(☎243局5111)

その他



募集 東海村税務課 非常勤職員募集

業務内容▼住民税課税事務や申告相談、問い合わせ対応等

雇用要件等▼過去に税務業務に従事したことがある▽役場に通勤が可能

▽パソコン(ワード・エクセル)の基本的な操作ができる▽他の団体・個人に雇用されていない(アルバイトを含む)——を満たす方(1人)

雇用期間▼平成29年4月1日から平成30年3月31日まで(更新の可能性あり)

勤務日時▼月曜日から金曜日まで(祝日を除く)の午前9時～午後4時

報酬等▼月額15万5000円※金額は平成28年度のものであり、変更になる場合があります。▽通勤手当があります。また、社会保険・雇用保険に加入します。

選考方法▼書類選考のほか、12月22日(木)に面接試験を行います。

申・問12月19日(月)まで(土・日曜日を除く)の午前8時30分～午後5時15分に、履歴書(顔写真貼付)をお持ちの上、税務課住民税担当(役場行政棟1階内線1118)へ申し込みください。

12月の資源物・ごみ収集日割表

【問い合わせ】ごみゼロ推進室(☎282-7289)

資源物			燃えないごみ・粗大ごみ		
真崎、村松北、舟石川中丸、外宿2	1日・8日 15日・22日	外宿1	12日・26日	真崎、村松北、権現山寮、真砂寮、原子力機構(荒谷台)	2日・16日
船場、照沼	1日・15日	内宿1、亀下	6日・13日 20日・27日	原子力機構(長堀)、長堀寮、舟石川3、外宿1、外宿2、竹瓦	1日・15日
原子力機構(長堀・荒谷台・箕輪)、須和間、フローレスタ須和間	2日・9日 16日・23日	百塚、内宿2、豊岡、舟石川3 竹瓦	6日・20日 13日・27日	緑ヶ丘、南台、豊岡、亀下	6日・20日
緑ヶ丘	2日・16日	舟石川2	7日・14日 21日・28日	百塚、豊白、内宿1、内宿2	5日・19日
白方	9日・23日	南台、川根	7日・21日	白方、岡、原子力機構(百塚)	9日・23日
舟石川1、原子力機構(百塚)	5日・12日 19日・26日	豊白	14日・28日	舟石川1、船場	8日・22日
宿、押延、岡	5日・19日	※各回収日の午前7時から8時30分までに出してください。		宿、川根、照沼、押延、須和間、フローレスタ須和間、原子力機構(箕輪)	13日・27日
				舟石川2、舟石川中丸	12日・26日

燃えるごみ ※祝日の収集も行います。

真崎、村松北、白方、宿、岡、原子力機構(箕輪・百塚・荒谷台)、真砂寮、権現山寮、南台、緑ヶ丘、押延、須和間、川根、照沼、豊岡、亀下、フローレスタ須和間	(毎週)月・木曜日
舟石川1、舟石川2、舟石川3、舟石川中丸、百塚、豊白、原子力機構(長堀)、長堀寮、外宿1、外宿2、船場、竹瓦、内宿1、内宿2	(毎週)火・金曜日

※12月31日(土)～平成29年1月3日(火)までの、ごみの収集はありません。

募集

東海村文化・スポーツ 振興財団臨時職員募集

業務内容等▼

A 東海文化センター一般事務補助(1人)
勤務時間▼8:30～17:15 ※週休2日で、時間外勤務やフレックス勤務があります。
B 東海駅コミュニティ施設管理(1人)
勤務時間▼8:30～17:15のローテーション勤務 ※時間外勤務があります。
C 東海ステーションギャラリー受付(3人)
勤務時間▼10:00～14:30と14:30～19:00の2交代制 ※企画展開催時で依頼する日のみとなります。

雇用要件等▼▽通勤が可能▽高等学校卒業以上の学力を有する▽パソコン(ワード・エクセル)の基本的な操作ができる▽自動車運転免許を有する(学生を除く)――を満たす方

雇用期間▼平成29年4月1日～平成30年3月31日まで
選考方法▼平成29年1月14日(土)または15日(日)に、面接試験を行います。
その他▼貸金や諸手当、福利厚生は、財団規程に基づきます。▽試験案内は東海文化センターで配布します。

■申請12月1日(木)から20日(火)まで(月曜日を除く)の午前9時～午後5時に、東海文化センター備え付けの申込書に必要事項を記入し▽履歴書(顔写真貼付不要)▽証明写真(1枚)

▽印鑑▽資格免許等の写し▽学生は卒業見込み証明書――をお持ちの上公益財団法人東海村文化・スポーツ振興財団(東海文化センター内)☎282局8511へ申し込みください。

募集

「栄養ケア・ステーション」で活動する管理栄養士を募集

茨城県栄養士会では、県民の健康づくりを積極的に支援するために「栄養ケア・ステーション」を開設し、栄養ケアができる人材を育成し、地域や事業所での相談事業等に派遣しています。活動時間や地域など条件を考慮しながら、管理栄養士の資格を生かす活動ができます。詳細は、お問い合わせください。
活動内容▼個別栄養相談、生活習慣病・介護予防の食事相談、特定保健指導、地域における食育講座等

毎月曜日から金曜日までの午前9時～午後5時に、公益社団法人茨城県栄養士会(☎282局1089) <http://www.ibaraken-eiyoushikai.or.jp/service1.html>へお問い合わせください。

公開講座

「いばらき経営向上塾」

県では、経営に関する基礎的な知識を体系的に学ぶことができる研修「いばらき経営向上塾」を実施しており、その最終講座として、公開講座を開催します。また、公開講座終了後には交流会を予定していますので、今を変えたい

経営者の皆さん、ぜひご参加ください。
期日▼12月1日(木)
時間▼午後4時～6時
場所▼茨城県庁(水戸市笠原町978-6)

受講料▼無料(交流会は800円/人)
申込書に必要事項を記入の上、事前に、ファクシミリまたは電子メールで、一般社団法人茨城県中小企業診断士協会(☎0299・56・4301)、4302 mat@ipc-163106@ipc.jpへ申し込みください。※申込書は、茨城県中小企業課ホームページからダウンロードできます。
一般社団法人茨城県中小企業診断士協会(☎0299・56・4301)、茨城県中小企業課(☎301局3554)

となりのまちから

日立市●ヒタチスターライト
イルミネーション2016

昨年からさらに豪華になった「巡るイルミネーション」。皆さんお誘い合わせの上、ぜひご来場ください。
期間▼12月25日(日)まで
時間▼午後5時～10時(最終日は午後8時まで)
場所▼日立シビックセンター新都市広場(JR日立駅前)
日立シビックセンター(☎0294・24・7711)