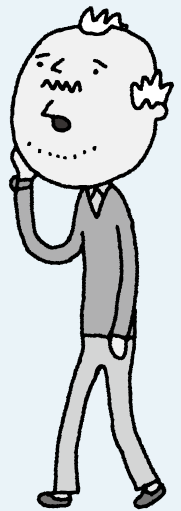


65歳以上の5人に1人が認知症に!?



9月21日(水)は「世界アルツハイマーデー」です。県では、毎年9月を「茨城県認知症を知る月間」として、誰もが認知症について正しく理解し、認知症高齢者や家族が安心して生活できる地域づくりを目指しています。“認知症”と聞いて、自分には縁のない、ごく限られた高齢者の病気…と思うかもしれません。しかし、高齢化と平均寿命の延長により、日本の認知症患者数は年々増加し、2025年には65歳以上の5人に1人が認知症患者になるといわれています。この機会に、家族や友人、自分の身に振りかかるかもしれない“認知症”について、考えてみませんか。

【問い合わせ】地域包括支援センター(☎287-2525)

●「軽度認知障害」(MCI)とは?

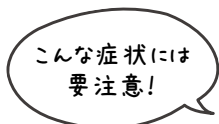
研究では、健常者(正常な認知機能を持つ方)と認知症の方の中間の段階に、「軽度認知障害」(MCI)があることが分かってきました。これは、認知症とは区別され、正常ではないが認知症でもなく、数年後に認知症に移行する可能性がある状態です。認知症を予防するためには、この段階で認知機能の低下に気付き、適切な予防・治療をすることが大切です。

軽度認知障害(MCI)の代表的な症状

- 昔から知っている物の名前が出にくい。
→代名詞を使って話すことが増える。
- 最近の出来事を忘れることがある。
→みんなで経験した共通の出来事を一人だけ忘れている。
- 雑談をしにくい。
→話についていけないことがある。
- 積極性が低下する。
→好きな習い事に行くのを嫌がる。理由をつけて休もうとする。
- 約束を忘れる。
→集合の日時を間違えることがある。
- 料理に時間がかかる。
→物事の段取りが悪くなっている。味付けに変化が起こる。

●「若年性認知症」とは?

65歳未満で発症する認知症の総称です。まだ若いことから、診断までに時間がかかります。



- ▼書類の整理が難しくなった。
- ▼家事に時間がかかる。
- ▼打ち合わせの約束をしたことを忘れる。

●村では、認知症高齢者を支援する取り組みを実施しています!

相談支援	医療機関の紹介や介護方法、認知症の方との接し方等、認知症に関するさまざまな相談を受け付けています。
認知症初期集中支援チームの設置	専門職(保健師・看護師等)と認知症をサポートする医師等で構成されたチームが、認知症の方への初期の関わりとして、本人や家族と一緒に話し合いながら、必要な支援をします。
認知症サポーターの養成	認知症を正しく理解し、認知症の方やその家族を見守る“応援者”を養成しています。※次回は9月17日(土)に開催します。詳細は「広報とうかい」(8月10日号)をご覧ください。
認知症サポーター認定所の登録	認知症サポーターのいる村内の店舗・事業所を増やしていきます。
あんしん・おかえりネットワーク	高齢者の行方不明など緊急事案発生時に、ネットワーク協力者(ほっとメイト)へ行方不明者の情報をメール配信し、早期発見・保護を目指しています。登録方法など詳細は5ページをご覧ください。
成年後見制度利用支援	成年後見制度の利用や手続きに関する相談を受け付けています。

10月6日(木)

「認知症徘徊模擬訓練」を実施します

●なぜ訓練を実施するの？

村内でも、散歩や買い物等から帰宅できなくなったり、村外の方が道に迷い保護されたりする事案が発生しています。発見・保護までの時間が長くなればなるほど、体調の変調や交通事故等の危険性が高くなるため、早目に発見・保護できる地域全体での体制が大切になります。

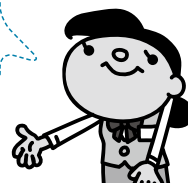
この訓練は、行方不明高齢者に扮した者が村内を移動し、地域の皆さんの協力を得て、情報発信→情報受信→周辺確認→声掛け・保護までの一連の流れを実施することにより、実際に行方不明者が発生した際の早期発見・保護を目指すものです。



●行方不明者情報はどのように得るの？

- ①「あんしん・おかえりネットワーク」メール登録者(ほっとメイト)へのメール配信
- ②村公式アプリケーションによる配信
- ③ファクシミリ登録機関・登録者への送信
- ④防災行政無線放送

①～③については、随時最新情報を得ることができるほか、繰り返し情報を確認することができます。事前に下記の登録が必要です。



情報を受信するためには…

①「あんしん・おかえりネットワーク」協力者としてメールアドレスの登録を希望する方

▼携帯電話等から、「nagomi@amh.jp」宛てに空メールを送信してください。右下のQRコードからメールアドレスを読み込みます。

▼空メール送信後に届く、アカウント情報メールの中に記載されているURLにアクセスして、必要事項(氏名・メールアドレス・電話番号)を入力の上、登録ボタンを押してください。

※情報提供メールは「nagomi@amh.jp」から送信されます。迷惑メール対策等を行っている方は、こちらからのメールが届かない場合がありますので、設定を解除するか「amh.jp」を受信可能ドメインに設定してください。

※登録された内容は、今回の模擬訓練と「あんしん・おかえりネットワーク」以外には使用せず、「東海村個人情報保護条例」に基づき厳重に管理します。



②村公式アプリケーション「こちら東海村」による受信を希望する方

スマートフォンまたはタブレット端末のAppStoreまたはGooglePlayで「東海村」と検索し、ダウンロードしてください。右のQRコードをご利用ください。

AppStore用



GooglePlay用



③ファクシミリの登録を希望する方は、地域包括支援センターへご連絡ください。

●どのように協力すればよいの？

情報を得たら、周囲を注意して見て、行方不明者情報と似た方を見かけたら「何かお困りですか?」「どうなさいましたか?」などと、ゆっくり声を掛けてみてください。声掛けに自信のない方は、その方のいる場所や特徴等の情報提供をお願いします。

「何かお困りですか?」
「どうなさいましたか?」