

キャッシュカードで 口座振替登録が できるようになりました!

届け出印
不要!

4月から、「ペイジー口座振替受付サービス」を開始しました。

これは、役場備え付けの専用端末機にキャッシュカードを通すだけで、口座振替の申し込みができるサービスです。この機会にぜひ、村税の口座振替をご検討ください。

手続きの流れ

①受付

申込票に必要事項を記入し、申込者の本人確認をします。



②端末操作

窓口備え付けの専用端末機にキャッシュカードを通し、暗証番号を入力します。



③登録完了

申し込み内容を確認し、確認書に署名をすれば、口座振替登録の完了です。

Q&A

Q 1 利用できる税目は何ですか？

A 1 村・県民税、固定資産税・都市計画税、軽自動車税、国民健康保険税、後期高齢者医療保険料、介護保険料です。

Q 2 どの金融機関のキャッシュカードでもよいのですか？

A 2 常陽銀行、筑波銀行、水戸信用金庫、茨城県信用組合、中央労働金庫、ゆうちょ銀行のキャッシュカードが利用可能です。



Q 3 どこで手続きができますか？ 受付時間は？

A 3 受付場所は、役場行政棟1階の税務課・福祉保険課・介護福祉課です。受付時間は午前8時30分から午後5時15分(第1・3木曜日は午後7時)までです。

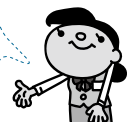
Q 4 手続きに必要なものは何ですか？

A 4 金融機関のキャッシュカードと、窓口に来る方の本人確認ができるもの(個人番号カード、自動車運転免許証、保険証等)をお持ちください。

Q 5 申込期限はありますか。

A 5 納期限のおおむね2週間前までに申し込みください。

従来の金融機関における「口座振替依頼書」での申し込みも引き続き受け付けています。ご希望の方は、通帳と届け出印、納税通知書をお持ちの上、金融機関窓口にて手続きをしてください。



【問い合わせ】税務課収納管理室(☎282-1711 内線1115)

アイダホフォールズ市学生訪問団のホストファミリー募集

村の国際親善姉妹都市である米国アイダホフォールズ市から来訪する学生訪問団(14歳から19歳までの男女19人)の、ホストファミリーを募集します。心ふれあう国際交流を体験してみませんか。

期間▼7月29日(金)～8月8日(月)

対象▼村内(近隣市町も可)の家庭19世帯 ※応募者多数の場合は選考となります。

その他▼学生訪問団は月曜日～金曜日の日中、東海村国際センター主催の行事に参加しますので、役場までの送迎をお願いします。詳しい日程につ

いては、説明会(6月上旬・7月上旬予定)で説明します。▽行事内容によりホストファミリーの参加も可能です。前回は成田空港送迎、歓送迎会、公共施設等の見学や各種体験を行ったほか、東京ディズニーシーなどを訪問しました。▽土・日曜日は各家庭でお過ごしください。

申し込み・問い合わせ▼まちづくり推進課(役場行政棟3階 内線1342)または姉妹都市交流会館(☎282-0535)備え付けの申込書に必要事項を記入の上、5月13日(金)までに申し込みください。※詳細は村公式ホームページをご覧ください。

お待ちしております!

