

新型コロナウイルス感染症の拡大防止のため、中止・延期などを行う場合があります。

Information

情報ガイド

東海村役場 ☎282-1711(代表)

●常住人口(推計)

令和4年1月1日現在(前月比)

世帯数	15,663世帯	(-18)
総人口	37,862人	(-31)

●2月の納付

納期限 2月28日(月)

- 固定資産税(第4期分)
- 国民健康保険税(第8期分)
- 後期高齢者医療保険料(第8期分)
- 介護保険料(第6期分)
- 農業共済掛金(麦)

— 納付は、便利な口座振替で! —

●2月の休日診療

受付時間 午前9時30分~正午、午後1時~2時

期日	医療機関名	電話番号
11日(金)	東海クリニック	283-1711
13日(日)	村立東海病院	282-2188
20日(日)	武藤小児クリニック	282-7722
23日(水)	村立東海病院	282-2188
27日(日)	東原クリニック	283-2301

茨城子ども救急電話相談

☎ #8000 または ☎ 050-5445-2856
※毎日24時間対応(救急医療機関案内を含む)

茨城おとな救急電話相談

☎ #7119 または ☎ 050-5445-2856
※毎日24時間対応(救急医療機関案内を含む)

●窓口業務時間延長

実施日時 第1・3木曜日 午後7時まで

【住民課】住民登録、印鑑登録、パスポートの交付、各種証明書・許可書の発行、国保・国民年金・後期高齢者医療等に関する手続きなど

【高齢福祉課】介護保険・高齢支援の申請

【税務課】各種証明書の発行、村税納税相談(要予約)

【会計課】国税、県税、国民年金保険料を除く各種税金・使用料等の支払い

【子育て支援課】保育所・幼稚園・認定こども園の手続き、児童手当・児童扶養手当の申請など

【水道課】給水の開始・中止の手続き、上下水道料金の支払いなど

※詳しくは、村公式ホームページをご覧ください。

●防災行政無線放送を電話で聞くには

無料テレホンサービス (☎0120-42-4848)

※24時間以内に放送した内容を確認できます。

暮らし



詐欺や借金等で困りの方 ご相談ください!

関東財務局水戸財務事務所では、財務省の総合出先機関として、地域の皆さんからの相談を無料で受け付けています。一人で悩まないで、迷わずにご相談ください。



相談内容▼①主に高齢者を狙った詐欺的な投資勧誘相談(未公開株、社債、ファンド)②電子マネー詐欺相談(架空請求、サクラサイト)③多重債務相談(借金・クレジットカード・各種ローンの悩み相談)

受付日▼月曜日から金曜日まで(祝日)

健康・医療



3月4日(金)までに申請を! 令和3年度人間ドック費用助成

令和3年度の間ドック費用助成の申請受け付けがお済みでない方は、忘れずに申請をしてください。

対象▼東海村国民健康保険に加入し、国民健康保険税を完納している

を除く)

受付時間▼①午前8時30分~午後5時(正午から午後1時までを除く)②午前8時30分~午後4時30分(正午から午後1時までを除く)

関東財務局水戸財務事務所(①☎221局3195、②☎221局3190)

世帯に属している20~74歳の方▽後期高齢者医療保険に加入し、後期高齢者医療保険料を完納している方

補助回数▼年度内1回(一般ドックと脳ドックの併用は不可)

その他▼3月31日(木)までに人間ドックの受診を予定している方は、

指定医療機関へ予約した後、忘れずに申請をしてください。▽村の特定健康診査・後期高齢者健康診査、各種がん検診(胃がん・肺がん・大腸がん)を受診済みの方は、一般ドック費用助成の申請はできません。▽令和4年度(4月1日~令和5年3月31日)の人間ドックの申請受け付けは、4月1日(金)からとなります。

申・問 3月4日(金)まで(土日曜日、

祝日を除く)の午前8時30分~午後5時15分に、保険証と印鑑(朱肉を使うもの)をお持ちの上、住民課保険年金担当(役場行政棟1階内線

福祉



「茨城県障害者スポーツ大会」 参加者募集

茨城県障害者スポーツ文化協会では、5月に開催される令和4年度「茨城県障害者スポーツ大会(個人競技)」の参加者を募集します。種目別の日程等詳細は、茨城県障害福祉課ホームページ(https://www.pref.ibaraki.jp/hokenfukukushi/shofuku/7-3.htm)をご覧ください。

申 茨城県障害福祉課ホームページからダウンロードした申込書に必要事項を記入し、3月4日(金)まで(土日

11311134)へ申し込みください。

曜日、祝日を除く)に、東海村障がい福祉課へお越しの上、申し込みください。※▽申込書等をダウンロードできる環境にない方は、東海村障がい福祉課へお問い合わせください。▽福祉施設入所・通所者や特別支援学校在学者で参加を希望する場合は、所属する施設や学校へお問い合わせの上、各施設や学校へ申し込みください。

障がい福祉課(なごみ・総合支援センター)内 ☎287局2525)、茨城県障害者スポーツ・文化協会(☎301局3375)

子育て



多生児交流会

「サークルぐりとぐら」

双子や三つ子など、多生児ならではの子育ての悩みを話したり、触れ合い遊びをしたりして楽しみませんか。



期日▼3月4日(金)

時間▼午前10時～11時30分

場所▼とうかい村松宿こども園

対象等▼村内在住で、多生児を持つ保護者とその子(先着4組)※保護者のみの参加や妊婦の参加も可能です。

参加費▼無料

申・問2月15日(火)以降の午前9時～

午後4時に、電話でとうかい村松宿こども園子育て支援センター(☎282局7390)へ申し込みください。

教養・スポーツ



とうかいまるごと博物館

「博物館長と歩く観察会 休耕田」

「休耕田」をテーマに歴史と未来の交流館の博物館長が、交流館周辺を歩きながら、植物の名前や由来、その特徴などを楽しくお話します。



期日▼3月5日(土)

時間▼午前9時30分～11時

場所▼歴史と未来の交流館

定員▼先着15人

参加費▼無料

申・問2月15日(火)から22日(火)までに、電話またはメール(▽講座名▽参加者氏名(全員分)▽参加人数▽電話番号)を明記で、生涯学習課博物館・文化財担当(歴史と未来の交流館内 ☎287局0851 naruhaku@vill.tokai.ibaraki.jp)へ申し込みください。

歴史と未来の交流館開館記念講演会4

「昆虫研究者 廣瀬誠氏と東海村」

「ヒノマイトトンボ」の発見で著名な廣瀬誠さん(元東海村の自然調査団

長)が、何十年にもわたり行ってきた村内の自然調査や、東海村での思い出について語ります。この機会に、ぜひご参加ください。



期日▼3月13日(日)

時間▼午後1時30分～3時

場所▼歴史と未来の交流館

定員▼先着50人

参加費▼無料

申・問2月13日(日)から3月10日(木)までに、電話またはメール(▽講座名▽参加者氏名(全員分)▽参加人数▽電話番号)を明記で、生涯学習課博物館・文化財担当(歴史と未来の交流館内 ☎287局0851 maruhaku@vill.tokai.ibaraki.jp)へ申し込みください。

第57回 J・PARC ハローサイエンス

「陽子ビームで探る高エネルギー核反応」

J・PARCでは、高エネルギーの陽子と原子核が反応して生まれる二次粒子を利用して、さまざまな研究が行われています。放射性廃棄物を核反応により減らす「核変換研究」もその一つです。しかし、核反応が起こると取り扱いが厄介な放射性物質も生まれてしまいます。



今回は、「陽子ビームとの核反応でどのような放射性物質ができるのか」を調べる研究についてご紹介します。

会場参加(先着10人)のほか、当日の様子はWeb会議システムZoomでも

配信します。この機会に、ぜひご参加ください。

期日▼2月25日(金)

時間▼午後6時～7時

場所▼いばらき量子ビーム研究センター(1-QBRC)(白方162-1)

講師▼岩元大樹さん(J・PARCセンター核変換ディビジョン)

入場料▼無料

その他▼とうかいまるごと博物館対象事業です。▽事前にホームページで開催の有無をご確認ください。▽マスクを着用の上、お越しください。

申事前に、J・PARCセンターホームページ(<http://www.jparc.jp/c/index.html>)から申し込みください。

問 J・PARCセンター広報セクション(☎284局4578)

「東海村総合スポーツ大会」

(剣道の部)参加者募集

順延となっていた「東海村総合スポーツ大会」(剣道の部)を開催します。

期日▼2月27日(日)

時間▼午前9時から

場所▼東海中学校校技場

内容▼①小学生の部 ②中学生の部 ③高校・一般の部 ※原則、個人戦(トーナメント方式)で行います。

参加費▼無料

申・問事前に、東海村剣道連盟事務局(澤畑さん ☎090・4948・3575)へ申し込みください。



劇団とみかる演劇「ヒロのデイルと名もなき街」

村内を中心にミュージカル文化を広めるための活動を行っている「劇団とみかる」が、初の試みとして、セリフや芝居などで演じる「ストリートブレイ」形式で上演します。



日時▼2月19日(土)午後6時開演(午後5時30分開場)▼2月20日(日)午後2時開演(午後1時30分開場)
※上映時間は約60分です。

場所▼東海文化センター

入場料▼無料※入場券が必要です。
その他▼入場券は、2月11日(金祝)の午前10時から東海文化センターで配布します。▼未就学児(乳幼児を含む)も入場できます。▼開催の有無について、事前に、劇団とみかるホームページ(左下QRコードよりアクセス可)で確認するか、東海文化センターへお問い合わせください。

劇団とみかる (tomicall.office@gmail.com) 東海文化センター (☎282局 8511)



南の島で国際交流 第46回「ちびっ」探検学校「ヨロン島」

沖縄に近い南の島「ヨロン島」のサンゴ礁の海と美しい自然の中で、全国か

ら参加する仲間との民宿での共同生活や、さまざまな野外活動を通して、友達作りの楽しさを知り、お互いに協力し助け合い、積極的にチャレンジする心を養います。

期間▼3月27日(日)から4月2日(土)まで

場所▼鹿児島県大島郡与論町

対象▼日本人・在日外国人で、小学2～6年生(令和4年2月末現在)

その他▼事前説明会があります。

申・団3月7日(月)までに、公益財団法人国際青少年研修協会(☎03・6825・3130)へ申し込みください。※説明会や参加費など詳細は、お問い合わせください。

企画展「ランス美術館コレクション 景画のはじまり「ローから印象派へ」

フランス・シャンパーニュ地方にあるランス美術館が誇る珠玉の風景画コレクションにより、コロ、バルビゾン派からピサロ、モネまで、19世紀フランス風景画の流れをたどります。ぜひご覧ください。



期間▼3月27日(日)まで ※3月22日(火)は休館となります。

時間▼午前9時30分～午後5時(入場は午後4時30分まで)

場所▼茨城県近代美術館(水戸市千波町東久保666-1)

入場料▼一般：1210(1100)円 / 人 ▼満70歳以上：600(550)円 / 人 ▼高校生・大学生：1000(870)円 / 人 ▼小・中学生：490(370)円 / 人 ※▽括弧内は、20人以上の団体料金となります。

▽障害者手帳・指定難病特定医療費受給者証をお持ちの方は無料となります。▽3月5日(土)は満70歳以上の方が無料となります。▽春休み期間を除く土曜日は高校生以下の方が無料となります。

その他▼「日時指定WEB整理券」オンラインで取得、無料)をお持ちの方は優先して入場できます。※詳細は、茨城県近代美術館ホームページ(<http://www.modernart.museum.ibk.ed.jp>)をご覧ください。

茨城県近代美術館 (☎243局5111)

特別展「華麗なる明治—宮廷文化のエッセンス—」

明治時代、日本の宮廷では、欧米の文物を積極的に取り入れ、清新かつ華麗ともいえる文化が開花しました。本展では、明治時代の皇室の活動を中

心に、宮廷を彩った華やかな文化、それを支えた茨城ゆかりの人々、本県各地への行幸啓を、県内外の貴重な史料を通じて紹介します。この機会に、ぜひご覧ください。

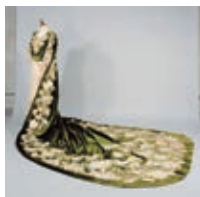
期間▼2月19日(土)から4月10日(日)まで ※月曜日(祝日の場合は翌日)は休館となります。

時間▼午前9時30分～午後5時(入場は午後4時30分まで)

場所▼茨城県立歴史館(水戸市緑町2-1-15)

入場料▼一般：610(490)円 / 人 ▼満70歳以上：300(240)円 / 人 ▼大学生：320(240)円 / 人 ▼高校生以下：無料 ※▽括弧内は、20人以上の団体料金となります。▽身体障害者手帳・療育手帳・精神障害者保健福祉手帳・指定難病特定医療費受給者証をお持ちの方と付き添いの方1人は無料となります。▽3月3日(木)は満70歳以上の方が無料となります。

茨城県立歴史館 (☎225局4425)



大礼服(マントー・ド・クール) 昭憲皇太后着用(共立女子大学博物館蔵)



昭憲皇太后肖像 グイド・モリナーリ作(東京都庭園美術館蔵)

その他

村長と直接意見交換ができます 第89回「ふれあいトーク」

村民参加のまちづくりを推進するため、村長と1対1で会話ができます。まちづくりに対する皆さんの思いを話してみませんか。

期日▼2月19日(土)
時間▼午後2時～5時
場所▼イオン東海店(1階・フードコート付近)

内容▼日常生活や村政に関することなど

その他▼事前申し込みは不要で、当日に先着順で受け付けます。▼当日のやりとり結果を、村公式ホームページで公表(匿名)します。▼マスクを着用の上、お越しください。

秘書広報課秘書・女性活躍担当(内線1302)



オンラインで開催！「TOKAI 原子力サイエンスフォーラム」

村では平成26年度より、東海村をメインフィールドに、社会科学の視点から研究を展開する若手研究者を支援しています。今年度の研究成果を報告するとともに、「原子力」と「まちづくり」について、住民の皆さんとともに考え、議論しますので、ぜひご参加ください。

期日▼2月25日(金)
時間▼午後2時～4時

内容▼成果報告…「平和利用と原子力災害の記憶の継承に基づいたコミュニティ形成はいかに可能か?」ほか▽報告者…山本昭宏さん(神戸市外国語大学准教授)

参加費▼無料

期日▼2月22日(火)までに、

村公式ホームページ(下QRコードよりアクセス可)から申し込みください。



期日▼2月22日(火)までに、村公式ホームページ(下QRコードよりアクセス可)から申し込みください。

会計年度任用職員(消費生活相談員)募集

業務内容等▼消費生活全般にわたる業務、相談・苦情の受付・処理▽相談情報のデータ入力等

募集人員▼1人
雇用要件▼パソコン(ワード・エクセル等)の基本的な操作ができ▽消費生活相談員「消費生活専門相談員」「消費生活アドバイザー」「消費生活コンサルタント」のいずれかの資格を有する▽消費生活相談員としての実務経験がある——のいずれかに該当する方

雇用期間▼4月1日～令和5年3月31日(更新の可能性あり)

勤務日時▼月・火・木・金曜日(祝日を除く)の午前10時～午後5時
報酬▼月額13万9000円▽
選考方法▼書類選考、面接試験※詳細は、別途お知らせします。

その他▼通勤手当・期末手当を支給します。▽社会保険・雇用保険に加入します。▽年次休暇等があります。

期日▼2月22日(火)までに、村公式ホームページ(下QRコードよりアクセス可)から申し込みください。

2階内線1276へお越しの上、申し込みください。

会計年度任用職員(障がい者福祉相談員)募集

業務内容等▼障がい福祉全般にわたる相談支援業務▽精神障がい者就労支援業務▽社会福祉制度の申請受付業務等

募集人員▼1人

雇用要件▼社会福祉士または、精神保健福祉士の資格を有する方

雇用期間▼4月1日～令和5年3月31日(更新の可能性あり)

勤務日時▼月曜日から金曜日まで(祝日を除く)の午前9時～午後5時
勤務場所▼なごみ・総合支援センター
報酬▼月額20万2810円▽
選考方法▼書類選考、面接試験※詳細は、別途お知らせします。

その他▼通勤手当・期末手当を支給します。▽社会保険・雇用保険に加入します。▽年次休暇等があります。

期日▼2月22日(火)までに、村公式ホームページ(顔写真貼付)に必要事項を記入し、社会福祉士または精神保健福祉士の資格証の写しを添えて、3月4日(金)(必着まで)土曜日、祝日を除く)の午前8時30分～午後5時15分に、郵送またはお越しの上、障がい福祉課生活支援担当(〒319-1118 舟石川駅東3-9-33 なごみ・総合支援センター内)☎287局2525へ申し込みください。

日本赤十字社茨城県支部から赤十字救援車が配備されました

11月18日、役場に、新たに救援車1台が配備されました。これは、日本赤十字社茨城県支部が、火災や風水害で被害に遭った方々にいち早く救援物資(ブルーシート・毛布・日用品等)を届けることを目的に、昭和46年から実施しているものです。



配備された車両は、これまでに配備され現在運用されている2台と共に、災害時だけではなく、日頃から村の福祉活動全般に有効活用されます。

「茨城県立水戸南高等学校(通信制)令和4年度生徒募集

水戸南高校(通信制)は、さまざまな事情から毎日通学することのできない方でも学べる学校です。

受付期間▼一般入学(新入学)…3月11日(金)から24日(木)までの午前9時～午後5時▽編入学・転入学…3月4日(金)から9日(水)までの午前9時～午後4時30分※いずれも土曜日、祝日を除きます。

その他▼詳細は、ホームページをご覧ください。

茨城県立水戸南高等学校(通信制)

☎247局4284 <https://www.mitominami-h.tbk.ed.jp/>



東海村公式LINEアカウント
 防災・災害、イベント情報など村からのお知らせを配信中♪