

# 新しい固定資産評価審査委員会委員を紹介します



任期満了に伴い、新たに萩谷 清美さん(船場)が、議会の同意を得て東海村固定資産評価審査委員会委員に就任しました。

## 【「固定資産評価審査委員会」とは…】

「固定資産評価審査委員会」は、「固定資産課税台帳」に登録された価格に対する不服について審査し、決定するために設置される行政委員会です。固定資産の評価の客観的合理性を担保し、固定資産税の適正な賦課を目的としています。

## 【東海村固定資産評価審査委員会委員(任期)】

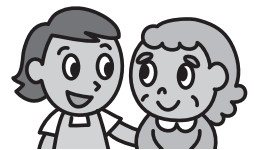
- ▽佐藤 富夫さん(令和3年12月21日まで)
- ▽伊藤 幸さん(令和5年3月26日まで)
- ▽萩谷 清美さん(令和5年12月22日まで)

## 【問い合わせ】

総務課総務法制担当(☎282-1711 内線1313)

## 介護保険サービスの利用者とその家族の方へ

# 困りごとや心配ごとは **介護相談員** へご相談ください!



村では、介護保険サービスの利用者とその家族の方の、介護保険サービスに対する疑問や不満、不安の解消と、サービスの質の向上を目的として、介護相談員を施設や自宅に派遣しています。匿名の希望がある場合は、個人が特定できないように配慮して活動を行っていますので、ぜひお気軽にご相談ください。

【問い合わせ】地域包括支援センター(☎287-2516)

【介護相談員ってどんな人?】介護保険サービスの利用者とその家族の方と、事業者や村との橋渡しを行っています。村では現在、認知症の方との関わり方や守秘義務について研修等で学んだ4の方が活動しています。

【どんな活動をしているの?】利用者一人ひとりの話に耳を傾け、サービスに対する疑問や不満、不安な点をお聞きしています。サービスへの疑問や要望等を必要に応じて施設に伝えるなど、問題解決に努めています。

【どこで活動しているの?】現在、村内17か所のデイサービスと4か所の入所施設、2か所のグループホームを月に1~2回訪問し、利用者の相談に応じています。必要に応じて自宅へも訪問します。※新型コロナウイルス感染症の影響により訪問を中止する場合があります。

## こんな相談がありました!

サービスの利用者が介護相談員に要望し、問題が改善された身近な事例を紹介します。

### 食事に関すること▽

(施設入所者) 私は病気ではないのに、なぜ食事がおかゆなの? 普通食が食べたい。

(介護相談員) おかゆにしている理由があるはず…。歯が悪いのかな? むせやすいのかな? 説明を受けたけれど忘れたのかな?

その結果…

☺ 看護師が説明を行い、本人が納得した上で、おかゆから、やわらかいご飯に変更されました。

### 移動に関すること▽

(通所介護利用者) 俺は車椅子だから、食堂が狭くて空いている場所に移動するのが大変だ。

(介護相談員) 車椅子で食堂の奥へ移動するのは大変だろう…。椅子が置いてあると、テーブルに着きにくいだろうな。

その結果…

☺ 食堂の入り口近くに、車椅子優先席が設けられました。



### 車椅子に関すること▽

(施設入所者) 車椅子のブレーキが利かないの。それに車椅子の座面が高すぎてお尻が落ちちゃう。

(介護相談員) ブレーキが利かないのは大変危険。小柄な体格に合わせた車椅子の再調整も必要なのでは?

その結果…

☺ すぐにブレーキを修理し、後日、本人の体格に合わせて座面の高さや傾き、足置きの高さ等が調整されました。