

# 情報ガイド

東海村役場 ☎282-1711(代表)

## ●常住人口(推計)

令和2年5月1日現在(前月比)

世帯数	15,120世帯	(+ 25)
総人口	37,680人	(- 10)

## ●6月の納付

納期限 6月30日(火) ※は6月15日(月)となります。

真崎浦土地改良区経常賦課金(全期分)※  
 村・県民税(第1期分)  
 介護保険料(第2期分)  
 里川堰土地改良区費(第2期分)  
 坏土地改良区経常賦課金(前期分)

## ●6月の休日診療

受付時間 午前9時30分～正午、午後1時～2時

期日	医療機関名	電話番号
14日(日)	東原クリニック	283-2301
21日(日)	武藤小児クリニック	282-7722
28日(日)	村立東海病院	282-2188

## 茨城子ども救急電話相談

☎ #8000 または ☎ 03-6667-3377  
※毎日24時間対応(救急医療機関案内を含む)

## 茨城おとな救急電話相談

☎ #7119 または ☎ 03-6667-3377  
※毎日24時間対応(救急医療機関案内を含む)

## ●窓口業務時間延長

実施日時 第1・3木曜日 午後7時まで

【住民課】住民登録、印鑑登録、パスポートの交付、各種証明書・許可書の発行、国保・国民年金・後期高齢者医療等に関する手続きなど

【高齢福祉課】介護保険・高齢支援の申請

【税務課】各種証明書の発行、村税納税相談(要予約)

【会計課】国税、県税、国民年金保険料を除く各種税金・使用料等の支払い

【子育て支援課】保育所・幼稚園・認定こども園の手続き、児童手当・児童扶養手当の申請など

【水道課】給水の開始・中止の手続き、上下水道料金の支払いなど

※詳しくは、村公式ホームページをご覧ください。

## ●防災行政無線放送を電話で聞くには

無料テレホンサービス (☎ 0120-42-4848)

## 暮らし



### 麦の作付けに補助金を交付します

村では、畑地の地力回復等のために、麦を作付けし、鋤き込みを行う方に対して補助金を交付します。



**対象**▼令和3年2月末日までの間、村内の畑地に麦を作付けする方(村外在住の方を含む)

**補助金額**▼5000円/10アール

**その他**▼面積に応じて麦種子(規格外)を無料でお渡しします。

**申・問**農業者支援センター備え付けの申請書に必要事項を記入の上、6月30日(火)まで(土・日曜日、6月10

日(水)を除く)の午前8時30分～午後5時に、農業支援センター(東海ファーマーズマーケット)にじのなか「内 ☎287局7867」へ申し込みください。※申請書は村公式ホームページからもダウンロードできます。

### 使用済みの農ビ・農ポリを回収します

村では、産業廃棄物となる使用済みの農ビ(農業用塩化ビニール)と農ポリ(農業用ポリエチレン)の回収を行います。例年7月ごろ回収していますが、今年度は令和3年3月を予定しています。

詳細は、今後「広報とうかい」や村公式ホームページ等でお知らせします。

**問**農業支援センター(東海ファーマーズマーケット「にじのなか」内 ☎287局7867)

### 緑マルチの回収は令和2年度で終了します

産業廃棄物となる使用済みの農ビ(農業用塩化ビニール)と農ポリ(農業用ポリエチレン)のうち、緑マルチおよび塩素を含む緑色フィルムの回収は、令和2年度をもって終了します。

**問**茨城県園芸リサイクルセンター(☎293局6800)

### 鳥獣侵入防止柵の設置費用を補助します

村では、ハクビシンによる果実や野菜等の農作物被害を防止するため、侵入防止柵を新規に設置または、既存の防止柵機能向上や設置範囲の拡大、改善を行うための設備資材の購入費に対して、一部補助を行います。

**対象**▼村内在住で、村内の耕作農地に

おいて農作物を生産し、販売している方

**募集件数**▼先着6件※申し込みは一人につき1件までとなります。

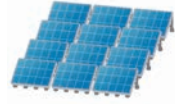
**補助金額**▼▽侵入防止柵(電気柵、ワイヤーメッシュ、防獣ネット等)の設置や改修にかかる設備資材の購入費(工事費を除く)の3分の2※1件につき12万円を限度とします。

**その他**▼事前に、見積書と設置場所の写真等をお持ちの上、農業政策課(役場行政棟2階)へお越しくください。設置場所や購入予定資材を確認した上で、申請書をお渡します。

**申・問**10月30日(金)まで(土・日曜日、祝日を除く)の午前8時30分～午後5時15分に、申請書等に必要事項を記入の上、農業政策課(農業振興・農地保全担当(内線1222))へ申し込みください。

### 「東海村太陽光発電設備の適正な設置、管理等に関する条例」

近年、太陽光発電設備の設置件数は全国的に増加しています。村内でも設置件数が増えているため、事業区域とその周辺地域における災害発生の防止や、良好な景観等を保全し、村民の安全・安心を確保することを目的として、太陽光発電設備の設置等に関し必要な事項に関する条例を制定しました。



施行日▼令和2年7月1日

対象▼村内に設置し▽発電出力が10キロワット以上▽村が指定した区域に設置——のいずれかに該当する太陽光発電設備※一部対象となる既存の設備があります。

岡都市整備課都市計画推進担当(内線1235)

### 令和2年度(前期)「消防設備士試験」

期日▼8月30日(日)

場所▼水戸啓明高等学校、県立鹿島高等学校

試験手数料▼▽甲種:5700円/人  
▽乙種:3800円/人

申・関ひたちなか・東海広域事務組合の各消防署または消防本部に備え付けの受験願書を受け取り、書面申請の場合(6月25日(木)〜7月6日(月))、電子申請の場合は6月22日(月)

7月3日(金)に、一般財団法人消防試験研究センター茨城県支部(☎301局1150) <http://www.shoubo-shiken.or.jp>へ申し込みください。

### 健康・医療



#### 国民健康保険・後期高齢者医療保険の傷病手当金

東海村国民健康保険または茨城県後期高齢者医療保険の被保険者が、新型コロナウイルス感染症に感染または、発熱等の症状があり感染が疑われる場合に、その療養のために労務に服することができなかった期間(一定の要件を満たした場合に限る)に対し、傷病手当金を支給します。申請を希望する方は、事前に電話でお問い合わせください。

対象▼東海村国民健康保険または茨城県後期高齢者医療保険の被保険者  
▽勤務先から給与の支給を受けている▽新型コロナウイルス感染症に感染または感染の疑いがあるため就労できなかった期間がある▽就労できなかった期間について、給与の全額または一部が支給されない——の全てに該当する方  
支給対象となる日数▼労務に服することができなくなった日から起算して3日を経過した日から労務に服することができない期間のうち、就労を予定していた日数

支給額▼直近の継続した3か月間の給与収入の合計額を就労日数で除した金額×3分の2×日数(支給対象となる日数)

適用期間▼令和2年1月1日から9月30日までの間で療養のため労務に服することができない期間(入院が継続する場合等は最長1年6か月間)

その他▼個人事業主の方は対象となりません。▽申請には医療機関や事業主からの証明が必要となります。▽1日当たりの支給額には上限があります。▽申請書の様式は、村公式ホームページからダウンロードできます。

岡住民課保険年金担当(内線1136)

### 福祉



#### 福祉の仕事に従事している方へ「仕事とこころの相談」

仕事に関する悩みを、一人で抱え込んでいませんか。キャリアアコンサルトアントや産業力カウンセラーの資格を持つ専門家が、解決の糸口を一緒に探します。一人で悩まずに、まずはお電話ください。



期日▼6月17日(水)から令和3年3月17日(水)までの第3水曜日

時間▼午後4時〜7時(1人当たり40分程度)

費用▼無料

その他▼事前予約制となります。▽新型コロナウイルス感染症の拡大防止のため、電話のみでの相談となります。

申・関月曜日から金曜日まで(祝日を除く)の午前9時〜午後5時に、電話で、茨城県福祉人材センター(☎244局4544)に申し込みください。

### 子育て



#### 公設学童クラブの夏季休暇期間の短期利用を中止します

公設学童クラブでは、例年、夏季休暇期間に限定した短期利用者の受け入れを行っていますが、今年度は、夏季休暇期間の短期利用者の受け入れを中止します。

これは、新型コロナウイルス感染症の拡大防止のため、施設内の「3つの密」(密閉・密集・密接)を回避する対策を講じながらの運営となるためです。皆さんのご理解とご協力をお願いします。岡子育て支援課計画推進・施設担当(内線1183)

#### 妊婦のための「ハローベビースクール」

妊娠や出産、子育てについて学び、相談できる教室です。仲間やスタッフとともに、楽しい時間を過ごしましょう。1日だけの参加もできますので、

ぜひお越しください。  
日程等▼

日時	内容
① 7月1日(水) 9:15～11:30 (9:00受け付け開始)	助産師の講話・フリートーク、管理栄養士の講話(試食あり)、歯科衛生士の講話
② 7月4日(土) 9:15～11:45 (9:00受け付け開始) ※エプロンをお持ちください(参加人数分)。	赤ちゃんの泣きの特徴を知ろう、助産師の講話、沐浴練習・パパの妊婦体験、産前産後に役立つサービスの紹介

場所▼保健センター

定員▼①先着8人 ②先着9組

参加費▼無料

その他▼▽母子健康手帳・母子健康手帳副読本、筆記用具をお持ちください。▽予約制保育サービス(無料)があります(①のみ)。▽各回とも事前予約制となります。

申・問 6月19日(金)までに、保健センター(☎282局2797)へ申し込みください。

## 「どならない子育て練習法(そだれん)」入門編

子育てをする中で、しつけ方や叱り方に悩んでいませんか。講義を通して、

子どもへの上手な接し方を学びましょう。今回は、入門編(1回コース)となります。

期日▼7月9日(木)

時間▼午前9時30分～11時30分

場所▼とうかい村松宿こども園

対象▼村内在住の小学生以下の子を持つ保護者

定員▼先着8人

参加費▼無料

その他▼予約制保育サービス(無料)があります。

申・問 6月15日(月)の午前9時～午後5時に、電話でとうかい村松宿こども園子育て支援センター(☎282局7390)へ申し込みください。

## 教育

### 教科書展示会

小・中学校、高等学校および特別支援学校用の教科書を展示します。この機会にぜひご覧ください。  
期間▼6月12日(金)から25日(木)まで  
時間▼午前9時～午後5時



場所▼那珂市役所瓜連支所(那珂市瓜連321)※6月25日(木)は、那珂市総合センターらぼーる(那珂市古徳371)で開催します。

問 教育委員会指導室(内線1416)

## 教養・スポーツ

### 第38回J・PARCハローサイエンス「科学の発展に加速器あり」

皆さんは「加速器」をご存じですか。加速器とは科学の発展やノーベル賞に多大な貢献をし、今もなお進化している重要な装置です。加速器の歴史やJ・PARCの加速器、そして将来についての楽しいお話をお聞きください。

期日▼6月26日(金)

時間▼午後6時～7時

場所▼東海村産業・情報プラザ「アイヴィル」

講師▼芝田達伸さん(J・PARCセンター加速器ディビジョン)

入場料▼無料

その他▼新型コロナウイルス感染症拡大防止のため、マスクを着用の上、ご来場ください。

問 J・PARCセンター広報セクション(☎284局4578)※事前申し込みは不要です。

## その他

### 令和2年度「村政懇談会」を中止します

例年、村では村内の6地区で村政懇談会を開催していますが、新型コロナウイルス

ウィルス感染症拡大防止の観点から、今年度の村政懇談会は中止とします。関地域づくり推進課(内線1461)

### 今シーズンは休園となります 東海スイミングプラザ

東海スイミングプラザは、7月からのオープンを予定していましたが新型コロナウイルス感染症拡大防止のため、今シーズンは休園となります。本施設の利用を楽しみにしている皆さんにはご不便をお掛けしますが、ご理解とご協力をお願いします。

問 総合体育館(☎283局0673)

### 偽サイトにご注意ください!

現在、全国の公的機関や企業などで偽サイトが確認されています。既存のサイトから、記事や写真などが許可なく転載され、アドレス以外は一見して見分けがつかないのが特徴です。

偽サイトにアクセスした場合、個人情報等を不正に取得されるなどの被害に遭う可能性があります。現在、村公式ホームページの偽サイトは確認されていませんが、ホームページにアクセスする際は、アドレスを確認するなど、十分にご注意ください。

村公式ホームページ▼

<https://www.vill.tokai.ibaraki.jp>

tokai.ibaraki.jp



問 秘書広報課広報戦略・国際化担当(内線1306)