

東海都市計画図

●東海村の面積
面積 38.00㎦
(平成28年10月1日現在国土交通省国土地理院資料による)

●東海村の位置(役場の位置)
東 経 140度 33分 58秒
北 緯 36度 28分 22秒
(緯経度数字は世界標準時による)

●都市計画の告示年月日及び告示番号一覧

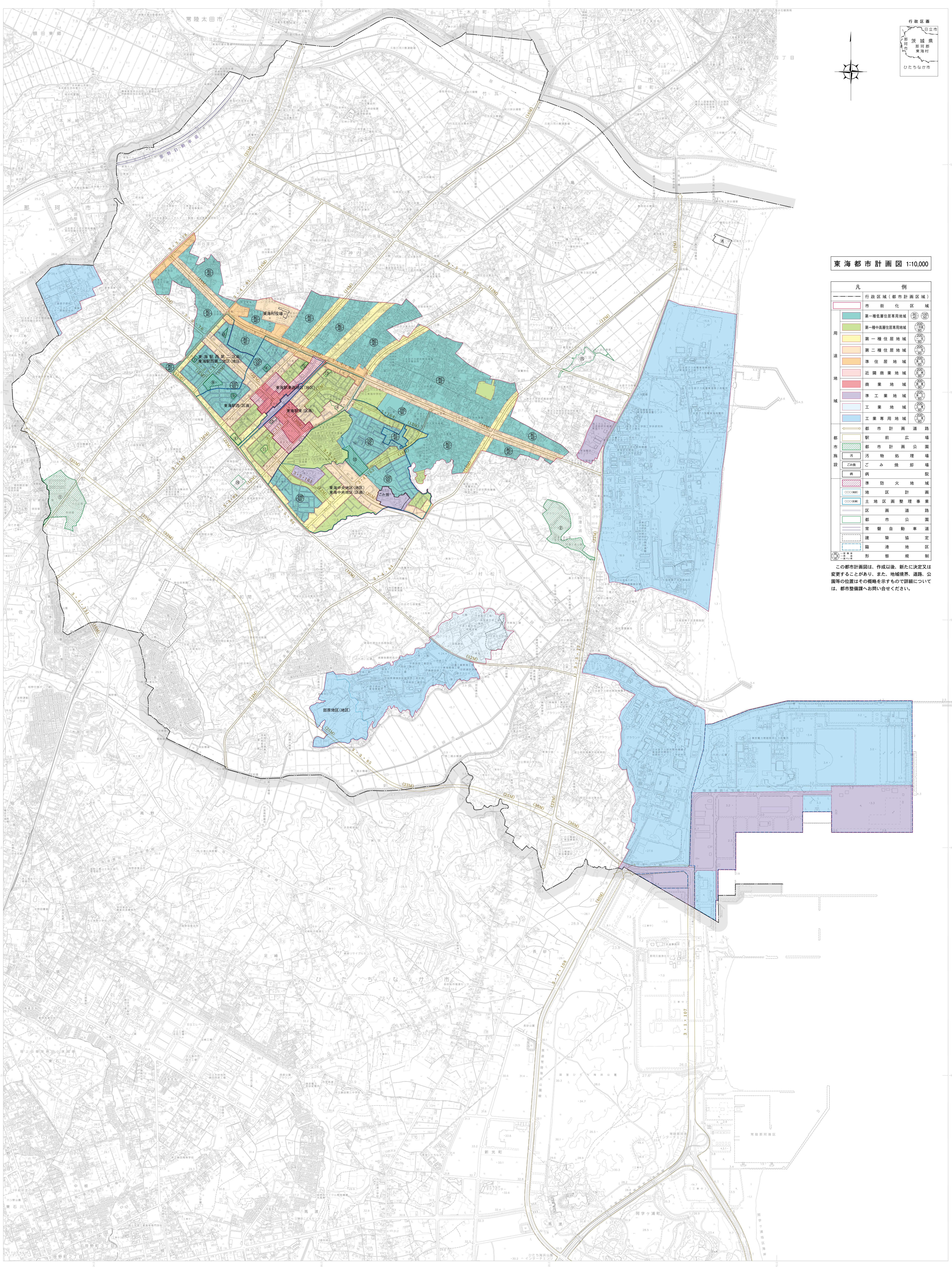
都市計画区分	告示年月日	告示番号	都市計画区分	告示年月日	告示番号
市街化区域及び市街化調整区域	昭和三十九年九月十九日	昭和三十九年告示第117号	第一種低層住居専用地域	昭和三十九年告示第105号	昭和三十九年告示第105号
市街化区域及び市街化調整区域	昭和三十九年九月十九日	昭和三十九年告示第118号	第一種中層住居専用地域	昭和三十九年告示第106号	昭和三十九年告示第106号
市街化区域及び市街化調整区域	昭和三十九年九月十九日	昭和三十九年告示第119号	第一種住居地域	昭和三十九年告示第107号	昭和三十九年告示第107号
市街化区域及び市街化調整区域	昭和三十九年九月十九日	昭和三十九年告示第120号	第二種住居地域	昭和三十九年告示第108号	昭和三十九年告示第108号
市街化区域及び市街化調整区域	昭和三十九年九月十九日	昭和三十九年告示第121号	準住居地域	昭和三十九年告示第109号	昭和三十九年告示第109号
市街化区域及び市街化調整区域	昭和三十九年九月十九日	昭和三十九年告示第122号	近隣商業地域	昭和三十九年告示第110号	昭和三十九年告示第110号
市街化区域及び市街化調整区域	昭和三十九年九月十九日	昭和三十九年告示第123号	商業地域	昭和三十九年告示第111号	昭和三十九年告示第111号
市街化区域及び市街化調整区域	昭和三十九年九月十九日	昭和三十九年告示第124号	準工業地域	昭和三十九年告示第112号	昭和三十九年告示第112号
市街化区域及び市街化調整区域	昭和三十九年九月十九日	昭和三十九年告示第125号	工業地域	昭和三十九年告示第113号	昭和三十九年告示第113号
市街化区域及び市街化調整区域	昭和三十九年九月十九日	昭和三十九年告示第126号	工業専用地域	昭和三十九年告示第114号	昭和三十九年告示第114号
市街化区域及び市街化調整区域	昭和三十九年九月十九日	昭和三十九年告示第127号	都市計画道路	昭和三十九年告示第115号	昭和三十九年告示第115号
市街化区域及び市街化調整区域	昭和三十九年九月十九日	昭和三十九年告示第128号	駅前広場	昭和三十九年告示第116号	昭和三十九年告示第116号
市街化区域及び市街化調整区域	昭和三十九年九月十九日	昭和三十九年告示第129号	都市計画公園	昭和三十九年告示第117号	昭和三十九年告示第117号
市街化区域及び市街化調整区域	昭和三十九年九月十九日	昭和三十九年告示第130号	汚物処理場	昭和三十九年告示第118号	昭和三十九年告示第118号
市街化区域及び市街化調整区域	昭和三十九年九月十九日	昭和三十九年告示第131号	ごみ焼却場	昭和三十九年告示第119号	昭和三十九年告示第119号
市街化区域及び市街化調整区域	昭和三十九年九月十九日	昭和三十九年告示第132号	消防防火地域	昭和三十九年告示第120号	昭和三十九年告示第120号
市街化区域及び市街化調整区域	昭和三十九年九月十九日	昭和三十九年告示第133号	地区計画	昭和三十九年告示第121号	昭和三十九年告示第121号
市街化区域及び市街化調整区域	昭和三十九年九月十九日	昭和三十九年告示第134号	土地区画整理事業	昭和三十九年告示第122号	昭和三十九年告示第122号
市街化区域及び市街化調整区域	昭和三十九年九月十九日	昭和三十九年告示第135号	区画道路	昭和三十九年告示第123号	昭和三十九年告示第123号
市街化区域及び市街化調整区域	昭和三十九年九月十九日	昭和三十九年告示第136号	都市公園	昭和三十九年告示第124号	昭和三十九年告示第124号
市街化区域及び市街化調整区域	昭和三十九年九月十九日	昭和三十九年告示第137号	常設自動車道	昭和三十九年告示第125号	昭和三十九年告示第125号
市街化区域及び市街化調整区域	昭和三十九年九月十九日	昭和三十九年告示第138号	建築協定	昭和三十九年告示第126号	昭和三十九年告示第126号
市街化区域及び市街化調整区域	昭和三十九年九月十九日	昭和三十九年告示第139号	臨港地区	昭和三十九年告示第127号	昭和三十九年告示第127号
市街化区域及び市街化調整区域	昭和三十九年九月十九日	昭和三十九年告示第140号	形態規制	昭和三十九年告示第128号	昭和三十九年告示第128号

●都市計画道路一覧

路線番号	路線名	備考	路線番号	路線名	備考
3-1-107	常陸野原北線		3-4-84	東海野原南線	いちよう通り
3-1-108	常陸野原南線		3-4-131	徳和南線	
3-3-76	東海野原北線		3-4-163	徳木田下の内線	
3-3-77	東海野原南線		3-5-86	徳木田下の内線	
3-3-78	東海野原東線		3-5-87	石神外原線	原電通り
3-3-79	東海野原西線		3-5-88	石神外原線	原電通り
3-3-80	東海野原中線		3-5-110	東海野原線	
3-3-81	東海野原東線		3-5-164	石神外原線	
3-4-80	二軒渡原線		3-5-165	長尾中丸線	
3-4-81	通間原線	かえり通り	7-5-2	舟石川公園線	
3-4-82	船場竹瓦線	もみじ通り	7-5-3	島内線	
3-4-83	小松原内線	なみさき通り			

●公園一覧

公園番号	公園名	面積	公園番号	公園名	面積
①	定輪運動公園	1号公園	⑩	舟石川公園	4号公園
②	常陸野原公園	2号公園	⑪	徳木田下の内公園	3号公園
③	東海野原公園	3号公園	⑫	石神外原公園	4号公園
④	二軒渡原公園	2号公園	⑬	長尾中丸公園	2号公園
⑤	通間原公園	2号公園	⑭	島内公園	2号公園
⑥	船場竹瓦公園	2号公園	⑮	舟石川公園	4号公園
⑦	小松原内公園	2号公園	⑯	舟石川公園	4号公園
⑧	舟石川公園	4号公園	⑰	舟石川公園	4号公園
⑨	島内公園	2号公園	⑱	舟石川公園	4号公園



東海都市計画図 1:10,000

凡例

- 行政区域(都市計画区域)
- 市街化区域
- 第一種低層住居専用地域
- 第一種中層住居専用地域
- 第一種住居地域
- 第二種住居地域
- 準住居地域
- 近隣商業地域
- 商業地域
- 準工業地域
- 工業地域
- 工業専用地域
- 都市計画道路
- 駅前広場
- 都市計画公園
- 汚物処理場
- ごみ焼却場
- 消防防火地域
- 地区計画
- 土地区画整理事業
- 区画道路
- 都市公園
- 常設自動車道
- 建築協定
- 臨港地区
- 形態規制

この都市計画図は、作成以後、新たに決定又は変更することがあり、また、地域境界、道路、公園等の位置はその掲載を示すもので詳細については、都市整備課へお問い合わせください。

令和六年一月印刷

東海村役場