

## 自分の身体を守るために、毎年「特定健康診査」を受けましょう！

## 【特定健康診査(特定健診)とは】

- 対象者:東海村国民健康保険に加入している40～74歳の方(年度内到達年齢)
- 目的:糖尿病や高血圧、高脂血症等の生活習慣病の発症や重症化の予防
- 内容:メタボリックシンドローム該当者及び予備群を減少させるための特定保健指導を必要とする方を抽出するために行う健診です。メタボリックシンドロームのリスクに応じて保健指導レベルを決定し、特定保健指導が行われます。
- 検査項目:身体測定(身長・体重・腹囲)、血圧測定、血液検査(脂質・血糖・肝機能・貧血・尿酸等)、尿検査(糖・蛋白)、心電図、眼底検査
- 費用等:無料(年度内に1回限り)

特定健康診査は、**医療機関に定期的に通院している方や治療中の方も対象**と国で定められた健診です。病気の治療のための検査とは項目が異なる場合がありますので、毎年受診しましょう。



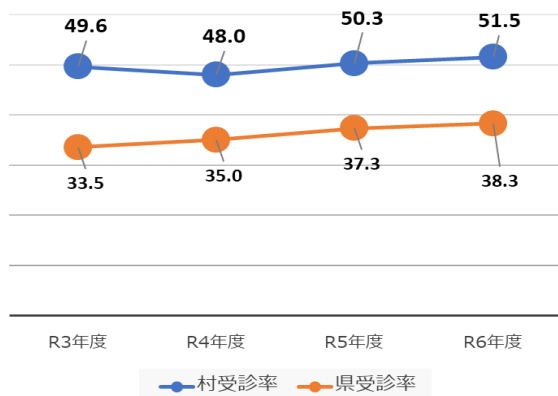
生活習慣病のほとんどは、自覚症状がないまま進行します。

自覚症状が出てから生活習慣病が見つかったら、治療に医療費が多くかかります。

重症化(脳卒中や心筋梗塞等)すると、入院が長期化したり後遺症が出たりして仕事ができなくなり、収入が減ってしまうことも…。

年に1回健診を受けることが、健康に楽しく過ごしていくカギです！

特定健康診査受診率推移



健診有無別1人当たりの年間医療費(外来)

	健診受診者	健診未受診者	差額
R3年度	191,678	228,504	36,826
R4年度	188,379	223,777	35,398
R5年度	192,631	255,055	62,424
R6年度	198,213	254,872	56,659

(円)

## 【特定健康診査の受け方】

※次のいずれか1つお選びください。

A 村の集団検診で受ける【無料】

2ページ参照

B 特定健康診査指定医療機関で受ける【無料】

3ページ参照

C 人間ドックを受ける【一部費用助成あり】

4ページ参照

D 職場で健診を受ける

4ページ参照

E 診療情報提供事業に協力する【無料】

4ページ参照

2人に1人は健診を受けているよ。  
健診を受けている人の方がかかる医療費も少額だね。



## A 村の集団検診で受ける【保健センターで実施している各種がん検診との同時受診ができます】

実施時期	令和8年6~7月, 10月, 令和9年1月	<b>完全予約制</b>
受診方法	①以下の日程から都合の良い日時を選ぶ。 ②コールセンター及びネットで予約する。(予約方法は同封のチラシ参照) ③予約した日時に保健センターで忘れず受診する。	
健診当日の持ち物	特定健康診査受診券(ピンク色), <b>集団検診受診券(A4)</b> , マイナンバーカードや資格確認書等 ※受診券が2種類必要です。	

※集団検診受診券は、予約後にお届けします。

【場 所】 東海村保健センター(総合福祉センター「絆」内)

【日 程】

### ■ 胃がん検診 **あり**

令和8年 6月8日(月) 6月9日(火) 6月10日(水)  
 6月11日(木) 6月13日(土) 6月15日(月)  
 6月25日(木) 6月26日(金) 6月27日(土)  
 7月7日(火) 7月8日(水) 7月24日(金)  
 7月25日(土) 7月28日(火) 7月29日(水)  
 7月30日(木)  
 令和9年 1月28日(木)

#### 【受付時間】

①8:00~8:15 ⑤10:00~10:15  
 ②8:30~8:45 ⑥10:30~10:45  
 ③9:00~9:15 ⑦11:00~11:15  
 ④9:30~9:45 ⑧11:30~11:45

### ■ 胃がん検診 **なし**

令和8年 7月14日(火) 10月9日(金) 10月14日(水)  
 10月15日(木) 10月19日(月) 10月20日(火)  
 10月28日(水) 10月29日(木) 10月30日(金)  
 令和9年 1月25日(月) 1月26日(火)

#### 【受付時間】

⑤ 9:30~9:45 | ⑤13:30~13:45  
 ②10:00~10:15 | ⑥14:00~14:15  
 ③10:30~10:45 | ⑦14:30~14:45  
 ④11:00~11:15 | ⑧15:00~15:15

【予約方法】

#### ① 電話による予約

- ・ 電話番号 **0570-011-822**
- ・ 電話予約受付日 ※いずれも受付時間は9:00~17:00

**6月・7月実施分** 4月27日(月), 4月28日(火), 4月30日(木), 5月1日(金)

**10月実施分** 8月26日(水), 8月27日(木), 8月28日(金)

**1月実施分** 12月1日(火), 12月2日(水)

#### ② WEB 予約 ※事前の利用者登録が必要です。

- ・ アドレス <https://www.kenko-link.org/>(下記 QR コードでもアクセスが可能です)
- ・ 登録した ID とパスワードは次回予約以降も使用しますので、大切に保管してください。
- ・ 予約受付日時 ※予約受付期間内は 24 時間予約が可能です。

**6月・7月実施分** 4月22日(水)~ 5月1日(金)

**10月実施分** 8月19日(水)~ 8月28日(金)

**1月実施分** 11月27日(金)~ 12月2日(水)



※集団検診の予約期間終了後、空きがある場合は予約ができる場合があります。ご希望の際は、保健センター(☎287-2797)もしくは役場保険課(☎282-1711)にお問い合わせください。

## B 特定健康診査指定医療機関で受ける

実施方法	令和8年5月1日(金)～令和9年1月31日(日)
受診方法	①下記の指定医療機関から受診先を選び、予約する。 ②指定の日時に医療機関で健診を受ける。
健診当日の持ち物	特定健康診査受診券(ピンク色), マイナンバーカードや資格確認書等 受診日当日, 医療機関備え付けの質問票をご記入ください。

※東海村・那珂市・ひたちなか市以外の  
特定健康診査指定医療機関については、  
一般社団法人茨城県医師会ホームページ  
「<https://www.ibaraki.med.or.jp/>」  
内の「実施機関一覧表」をご参照ください。



### 【東海村】

医療機関名	電話番号
茨城東病院	282-1151
尾形クリニック	282-4781
村立東海病院	282-2614

### 【那珂市】

医療機関名	電話番号
あいざわ循環器内科クリニック	229-1230
小豆畑病院	295-2611
瓜連中央医院	296-0271
岡田クリニック	270-8188
小野瀬医院	295-2221
木村医院	296-1165
河野胃腸科外科	295-5386
たに内科クリニック	229-0721
那珂記念クリニック	353-2800
那珂クリニック	295-9800
那珂中央クリニック	298-7811
なかむらクリニック	353-2310
西山堂慶和病院	295-5121
埴内科消化器科	295-2110
ルリア記念クリニック	296-3333
なかの杜セントラルクリニック	229-2391
那珂心臓血管クリニック	212-5560

### 【ひたちなか市】\*令和8年3月1日時点

医療機関名	電話番号
山崎クリニック	263-3621
中村医院	262-2326
大平医院	263-3922
富士山内科クリニック	273-4565
曾野内科医院	273-5550
日製ひたちなか総合病院 総合健診センター	354-6795
勝田病院	272-5184
アイビークリニック	274-1155
勝田内科・皮膚科クリニック	275-4112
恵愛小林クリニック	263-0651
海原医院	285-1010
後藤医院	262-3474
沼田内科クリニック	276-1515
遊座医院	262-2368
四方医院	272-1246
さくら水戸クリニック	271-1100
ハートクリニック松本	270-0101
三代内科クリニック	354-0348
黒澤内科医院	264-1700
ますおか内科クリニック	354-0567
藤咲整形外科医院	275-0777
亀山医院	272-3778
関内科医院	272-3675
つちだ内科・泌尿器科クリニック	353-3135
尚仁会クリニック	271-3409
河村クリニック	272-2068
つだ中央クリニック	303-7555
わたなべ内科クリニック	202-6155
田崎外科医院	272-5524
山口内科クリニック	276-0700
やまき内科クリニック	354-6680
さわ西クリニック	354-3700
田中循環器内科クリニック	229-1300
脳神経外科聖麗メモリアル ひたちなか	219-8400
ひたちなかファミリークリニック	212-5585
三村小児科内科クリニック	229-2666
湊整形外科・内科	263-7255
みんなの内科外科クリニック	212-8415
那珂記念 MITO クリニック	229-2580

**C 人間ドック**を受ける ※下記指定医療機関に予約後、**必ず受診前に**補助申請してください。

補助対象期間	令和 8 年 4 月 1 日(水)～令和 9 年 3 月 31 日(水)				
補助金申請 受付期間	令和 8 年 4 月 1 日(水)～令和 9 年 3 月 5 日(金) ※申請受付は「受診日の概ね 1 か月前から」です。				
受診方法	①指定医療(健診)機関から、受診する医療(健診)機関を選び予約する。 ②費用補助を受けるため、役場で申請書を記入し、補助金交付決定通知書もらう。 ③予約日時に医療(健診)機関で受診する。 ※同年度内の脳ドック補助金交付申請との併用はできません。 ※一般ドックを受ける場合、村の各種がん検診は受けられません。				
補助金申請時 に必要なもの	特定健康診査受診券(ピンク色)※今回発送している受診券				
ドック当日の持ち物	補助金交付決定通知書, マイナンバーカードや資格確認書等				
一般ドック 指定医療機関	医療機関名	所在地	電話番号	自己負担	費用額
	村立東海病院	東海村村松 2081-2	029-282-2614	12,800 円	42,800 円
	日製ひたちなか総合病院 総合健診センター	ひたちなか市石川町 20-1	029-354-6795	12,900 円	42,900 円
	日製日立総合病院 日立総合健診センター	日立市城南町 2-1-1	0294-23-3971	12,900 円	42,900 円
	茨城県メディカルセンター	水戸市笠原町 489	029-243-1111	13,120 円	43,120 円
	(～7/11)東関東クリニック	水戸市白梅 3-4-8	029-221-1200	12,900 円	42,900 円
	(8/1～)いばらき健康管理センター	水戸市河和田町字丹下二ノ牧 4732-5	029-243-6220		
	日立メディカルセンター	日立市幸町 1-17-1	0294-33-5911	12,540 円	41,800 円

※「東関東クリニック」は施設統廃合により 8 月から「いばらき健康管理センター」に変更となります。

**D 職場で健診**を受ける(結果を提出すると特定健診を受診したとみなすことができます。)

実施時期 受診方法	勤務先に確認してください。
結果の提出方法	①職場での健診結果が届いたら役場へお持ちください。 ②問診票(住所・氏名等)を記入いただいた上で、コピーを取らせていただきます。 ※以上で、特定健康診査を受診したとみなすことができます。
来庁時の持ち物	職場健診の結果票

**E 診療情報提供事業**に協力する(特定健診を受診したとみなすことができます。)

実施時期	令和 8 年 4 月 1 日(水)～令和 9 年 3 月 31 日(水)
対象となる方	病気の治療等により、定期的に医療機関(前ページの特定健康診査指定医療機関)に通院中で、治療のために行った検査内容が特定健康診査の基本項目を満たしている方。
協力方法	①かかりつけ医に、本事業の対象となるか相談する。 ②特定健康診査受診券(ピンク色)の同意欄にチェック記入し、医療機関に提出する。 ※以上で、特定健康診査を受診したとみなすことができます。
受診当日の持ち物	特定健康診査受診券(ピンク色), マイナンバーカードや資格確認書等