

コンビニ交付サービスとは？

マイナンバーカードを利用して、コンビニエンスストアのマルチコピー機から証明書を取得できるサービスです。



利用できる人

マイナンバーカードをお持ちの、東海村に住民登録がある方



※利用者証明用電子証明書(4桁の暗証番号)の搭載が必要です。

利用時間



6:30~23:00

利用できるコンビニ

セブン-イレブン・ファミリーマート
セイコーマート・ミニストップ・ローソン 等
全国の対象コンビニ等で
利用できます!!

※マルチコピー機設置店舗に限ります。



対象の証明書 各1通 200円

●住民票の写し

※住民票コード・個人番号記載の住民票は役場でのみ発行できます。

●印鑑登録証明書

●住民税課税証明書(所得証明書)

よくある質問

●コンビニ交付は安全なの?.....

- ・専用のネットワークと高度なセキュリティで安心して証明書を取得いただけます。
- ・利用者が自ら端末を操作して証明書を取得するため、他の人に見られることはありません。
- ・証明書はA4サイズの普通紙に印刷されますが、両面に高度な偽造・改ざん防止対策が施されています。

●暗証番号ってなに?.....

- ・コンビニ交付で使用する暗証番号は、マイナンバーカード作成時にご本人様が4桁の数字で設定した「利用者証明用電子証明書」の暗証番号です。暗証番号を忘れてしまった場合は、暗証番号を再設定していただく必要があります。また暗証番号を3回連続で間違えるとロックがかかりますのでご注意ください。暗証番号の再設定及びロックの解除には、ご本人様がマイナンバーカードを東海村役場住民課窓口へ持参し、手続きをする必要があります。

●私のマイナンバーカードで家族の住民票はとれるの?.....

- ・同一世帯であれば、ご家族の住民票を取得することができます。
- ・住民票は「本人のみ」、「世帯全員」、「世帯の一部」から選択できます。「世帯の一部」を選択すると世帯員の氏名が表示されますので、必要な方を選択してください。

●証明書の種別を選択する画面で、 取得したい証明書の項目が出てきません。.....

- ・証明書の種別選択画面では、取得可能な証明書のみが表示されます。例えば、印鑑登録をしていない場合、印鑑登録証明書の項目は出てきません。

●住民票が発行できません。.....

- ・取得時点で本村に住民票がないと発行できません。
- ・転出の届出をすると発行できなくなります。
- ・閲覧制限等による発行制限者がいる世帯は住民票を発行できない場合があります。

●住民税課税証明書(所得証明書)が発行できません。.....

- ・証明年度の1月1日時点で本村に住民登録がないと発行できません。また取得時点で村県民税や所得税の申告等がない場合や、申告をした直後等である場合にも、証明書を発行できない場合があります。

お問い合わせ (平日午前8時30分~午後5時15分)



東海村役場 Tel.029-282-1711

【住民票・印鑑登録証明書・マイナンバーカードについて】住民課 内線(1124)

【住民税課税証明書(所得証明書)について】税務課 内線(1117)

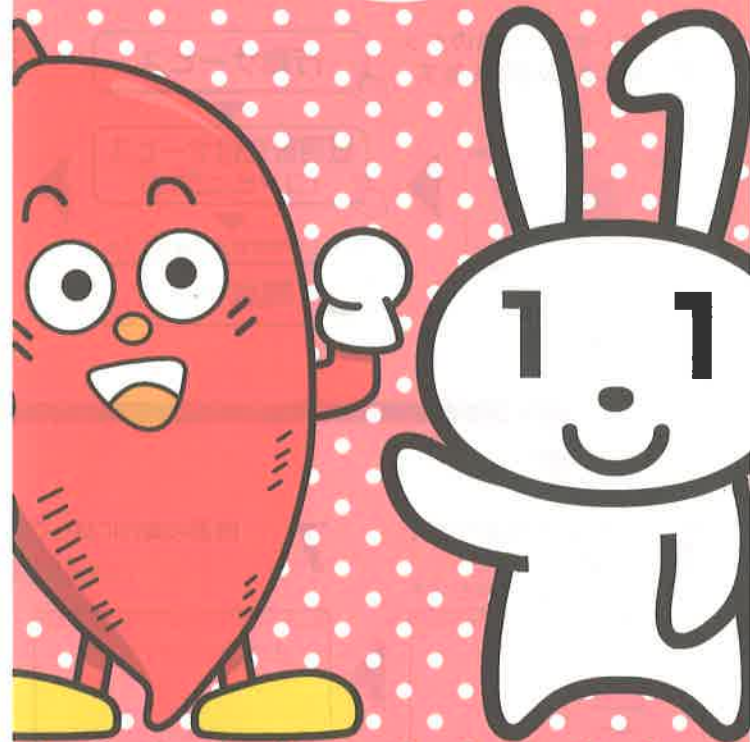
マイナンバーカードをなくしたら

24時間対応のマイナンバー総合
フリーダイヤル(0120-95-0178)へ連絡し、
マイナンバーカードの機能を停止してください。



東海村の証明書が コンビニで 取得できます。

マイナンバーカード
が必要です



東海村キャラクター
イモゾー

マイナンバーPRキャラクター
マイナちゃん

マイナンバーカード申請方法

申請書を使用して…



Q & A

1 申請書はどこでもらえるの？

平成27年11月中旬頃に住民票の住所宛で「通知カード」と一緒に「個人番号カード交付申請書」が簡易書留で送られています。申請書を紛失してしまった方や、記載内容に変更があった方は、東海村役場住民課までお問い合わせください。

1 マイナンバーカードはすぐできるの？

マイナンバーカードの交付申請から交付通知書*1が届くまで、概ね1か月程度かかります。交付通知書が届きましたら、受け取りに必要な持ち物をご持参のうえ、ご本人様が交付窓口までお越しください。
*1 交付通知書はマイナンバーカードの交付の準備ができた旨をお知らせする通知書です。

詳しい申請方法について

カード申請について詳しく知りたい方は、こちらまで！



【マイナンバー総合サイト】
<https://www.kojinbango-card.go.jp>



証明書の取得方法

