



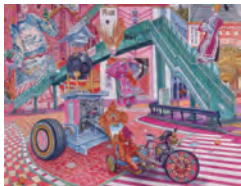
STATION GALLERY



場 所▼JR東海駅(ギャラリーA…駅舎2階)
問い合わせ▼東海駅コミュニティ施設管理室
 (☎287-3680)

**【企画展】芸大・茨大・筑波大卒業修了制作選抜展
 出品作家のその後(洋画)**
**「狩野宏明展 ~新しい梯子(はしご)と主電源~
 “流転する生命と存在の連鎖を描く”」**

企画展「芸大・茨大・筑波大卒業修了制作選抜展」の過去の出品者のうち、平成17年に筑波大から選抜された狩野宏明さん。その近作から、緻密で色彩豊かな独自の世界を追求した幅5メートルの油彩画など、圧巻の大作をメインに展示します。
期間▼11月12日(日)～25日(土)
時間▼午前10時から午後7時(最終日は午後2時まで)
その他▼11月12日(日)午後1時から作家によるギャラリートークを開催します。



原研美術部と仲間展

「地域と共生する文化交流」をキャッチフレーズに活動する団体の展覧会です。油彩画、日本画、刺し子、写真、書道など多岐にわたる作品を展示します。
期間▼11月26日(日)～12月2日(土)
時間▼午前10時から午後5時(最終日は午後3時まで)



温故知新II「6人のそれぞれのフィールド」

東海村文化協会に所属する6人の作家によるコラボレーション展です。書、写真、版画、彫刻、絵画など多様なジャンルの作品を一堂に展示するほか、工芸や生け花の作家による作品も併せて展示します。
期間▼12月3日(日)～9日(土)
時間▼午前10時から午後6時(最終日は午後3時まで)
その他▼▽12月3日(日)午前10時から作家によるギャラリートークを開催します。▽12月3日(日)～5日(火)に彫刻の公開制作を実施する予定です。



文芸とうかい

【俳句】

西の空夕日しずむる彼岸花
 豊 白 東海林笑湖
 来し方のはかなきことよ月の宿
 南 台 渋谷ひろし
 かの土手に赤いじゅうたん彼岸花
 外 宿 井坂 正一
 名月や海を二分するモーゼ道
 駅 東 中原 正子
 創作の杖に名札や文化の日
 豊 白 小林 久男
 猫じやらし風の吹くまま気向くまま
 村 松 堀木 純子

秋雨やすでに親なし夜爪切る

村松北 小野寺紀夫

稲穂垂れフラのスイング真崎浦

駅 西 加藤 洋二

門の中へ猫入り込みいわし雲

船 場 庭田紀久子

刈田道通行掲示爽やかや

村 松 大内たけみつ

十六夜や眺めては汲む一人酒

緑ヶ丘 内田 芳勲

【短歌】

還暦の遠い思い出昭和路の
 古き良き事と全て懐かし
 白方中央 寺島 功夫

こまごまと長寿のお祝い届けられ
 申し訳なく心震える

外 宿 小林美代子

人情味あふれる友達にかこまれて
 老いたることへの不安はあらず

照 沼 佐藤 昇

取穫の秋を迎えて落とし水
 実り豊かに刈り入れを待つ

白方中央 鈴木 忠和

見ひらいた古い聖書の傍線は
 若かった日の青い悲しみ

緑ヶ丘 福地美智子

同じ歳久々に会い黒髪の
 青春の記憶浦島太郎か

白方中央 海老根ヨシイ

飛騨路にて求めし猿ぼぼ歳古りて
 頭巾も破れ思い出遠く

駅 西 大貫はるみ

グツとくる長淵剛の子供塾
 失くしつつある山海戯れ

豊 白 梅津 秀雄

柿たわわ空家の庭に本年も
 穫れぬまは哀れとぞ思ふ

村松北 北 いづみ

山鳩の相呼ぶ声のまどかさに
 還らぬ人をまたしても恋う

須和間 柴山 靖子

娘から栗の赤飯うまかった
 元気で食事感謝してるよ

白 方 佐藤 操