

照沼小体育館利用上の注意事項

資料4-1

- ・裏門はレバー操作が必要です（写真）。
- ・玄関は両開き扉のため、両方の扉の施錠確認をお願いします。
- ・トイレは月1回程度清掃をお願いします（学校開放以外ではほぼ使用がないため）。
- ・日誌は入り口下駄箱右上隅にあります（写真）。
- ・音響設備が使用できます（写真）。
- ・バスケゴールはリモコンで操作します（写真）。
- ・消灯確認はランプで行ってください。

※施設利用後は、消灯や戸締り等の見回りの徹底をお願いします。



裏門レバー



ゴールのリモコン



音響設備



利用日誌の場所

白方小体育館利用上の注意事項

資料4-1

- ・施錠は3箇所必要です（玄関・管理室・体育館扉）。
- ・日誌は管理室の前にあります（写真）。
- ・バスケゴールのリモコンと照明のスイッチは管理室の中にあります（写真）。
- ・**管理室の冷暖房は使用しないでください**

※施設利用後は、消灯や戸締り等の見回りの徹底をお願いします。



利用日誌・リモコンの場所



照明のスイッチ

中丸小体育館利用上の注意事項

資料4-1

- ・ 日誌はステージ脇の壁にあります（写真）。
- ・ トイレは北側にあります。
- ・ 使用する入り口が校舎側に変更になりました（写真）。

※施設利用後は、消灯や戸締り等の**見回りの徹底**をお願いします。



利用日誌の場所



使用する入り口

石神小体育館利用上の注意事項

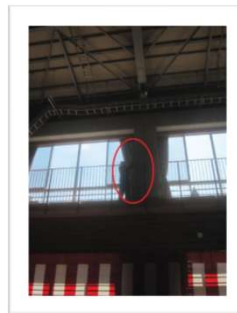
資料4-1

- ・ カードでセキュリティの解除が必要です。
- ・ 玄関の鍵以外は閉めないでください。
- ・ バスケットゴールは2階の通路で操作を行います（写真）。
- ・ 日誌は玄関脇にあります（写真）。

※施設利用後は、消灯や戸締り等の**見回りの徹底**をお願いします。



利用日誌の場所



バスケットのゴール操作

舟石川小体育館利用上の注意事項

資料4-1

- ・ステージに上がるのは、照明の操作時のみとしてください。
- ・日誌は入口脇にあります（写真）。
- ・トイレは使用後にチェックし、汚れていたら清掃をお願いします。

※施設利用後は、消灯や戸締り等の見回りの徹底をお願いします。



利用日誌の場所

村松小体育館利用上の注意事項

資料4-1

- ・トイレのドアが壊れやすいので、丁寧に扱ってください。（写真①）
- ・トイレの清掃を月1回程度行ってください。
- ・日誌の場所は、体育館入口脇のAEDボックスの上の壁に掛けてあります。（写真②）

※施設利用後は、消灯や戸締り等の見回りの徹底をお願いします。

写真①



トイレのドア

写真②



利用日誌の場所

東海中体育館利用上の注意事項

資料4-1

- ・ バスケットゴールのスイッチはステージ向かって左奥にあります（写真）。
- ・ 中央の仕切りネットに若干不具合があります。
- ・ 日誌は体育館入り口前ショーケース脇にあります（写真）。

※施設利用後は、消灯や戸締り等の**見回りの徹底**をお願いします。



利用日誌の場所



バスケットゴールのスイッチ

東海中格技場利用上の注意事項

資料4-1

- ・ 普段は畳を上げてあります。畳は剣道1面分強の面積です。
- ・ 日誌は靴箱上にあります（写真）。
- ・ 靴箱は室内履き用です。
- ・ 活動の際は必ず窓を閉めてください。**窓を閉められない場合は、大きな音を出さないこと。**
- ・ **格技場付近ではお静かにお願いします。**

※施設利用後は、消灯や戸締り等の**見回りの徹底**をお願いします。



利用日誌の場所

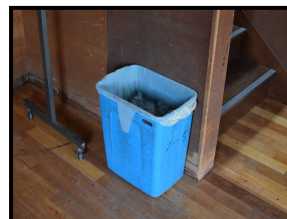
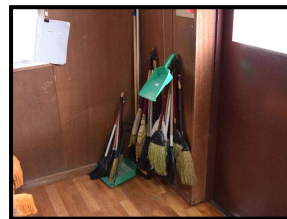
東海南中体育館利用上の注意事項

資料4-1

- ・ 2面あるコートを仕切るネットは、張らないでください。
- ・ 入り口は格技場側1箇所のみ使用してください。
- ・ 日誌は入り口脇（ステージ袖）の壁にあります。
- ・ 職員・来客の通行の妨げになることから、体育館とグラウンドの間の道路には駐車しないでください。
- ・ ガムテープ等をフロアに貼らないでください。
（ベタベタが残ってしまってフロアが汚れてしまいます）
- ・ ジュースやスポーツドリンクなど糖分を含んだ飲料水をフロアの上で飲まないでください。
- ・ 野球ボールをフロアにぶつけないでください。
（フロアにキズやボールの繊維がついてしまいます）
- ・ 汚れてしまったら、水拭きしてください。

資料4-1

- ・ 使用後はフロアをモップでかけてください
 - ・ モップで集めたゴミは、ほうきやちりとりを使用して、ゴミ箱へ捨ててください
（体育館の外へモップのゴミを振り落とさないでください）
- ※施設利用後は、消灯や戸締り等の見回りの徹底をお願いします。



東海南中格技場利用上の注意事項

資料4-1

- ・ 日誌は入り口内側の壁にかけてあります（写真）。
- ・ 換気扇（ファン）の切り忘れに注意してください。
- ・ 格技場に隣接しているトイレはサンダルに履き替えて使用してください。

※施設利用後は、消灯や戸締り等の見回りの徹底をお願いします。



利用日誌の場所