

浸水センサシステム 一般閲覧用地図表示画面操作マニュアル

2025年10月

目 次

0. はじめに	1
1. システムの基本操作.....	3
1-1. 画面構成.....	3
1-1-1 浸水状況表示ウインドウ	3
1-1-2 浸水センサー一覧ウインドウ	4
1-2. 地図の表示.....	5
1-2-1 拡大・縮小.....	5
1-2-2 お知らせ表示	6
1-2-3 凡例.....	6
1-3. 浸水センサの表示.....	10
1-3-1 浸水センサの選択（メインマップより）	10
1-3-2 浸水センサの選択（センサー一覧より）	12

0. はじめに

本システムは利用者がパソコン操作による通常の Web ブラウザで閲覧されることを前提に情報を掲載しています。

ツール等による定期的なデータ収集は、サーバに過度の負担がかかりサービス提供に支障をきたすため、お控えいただきますようお願いいたします。

なお、一定期間の通信量が著しく多い場合や高頻度のアクセスが確認された場合、利用元に対してアクセス制限を行う場合があります。

本システムの動作環境は以下のとおりとなります。

動作 Web ブラウザ

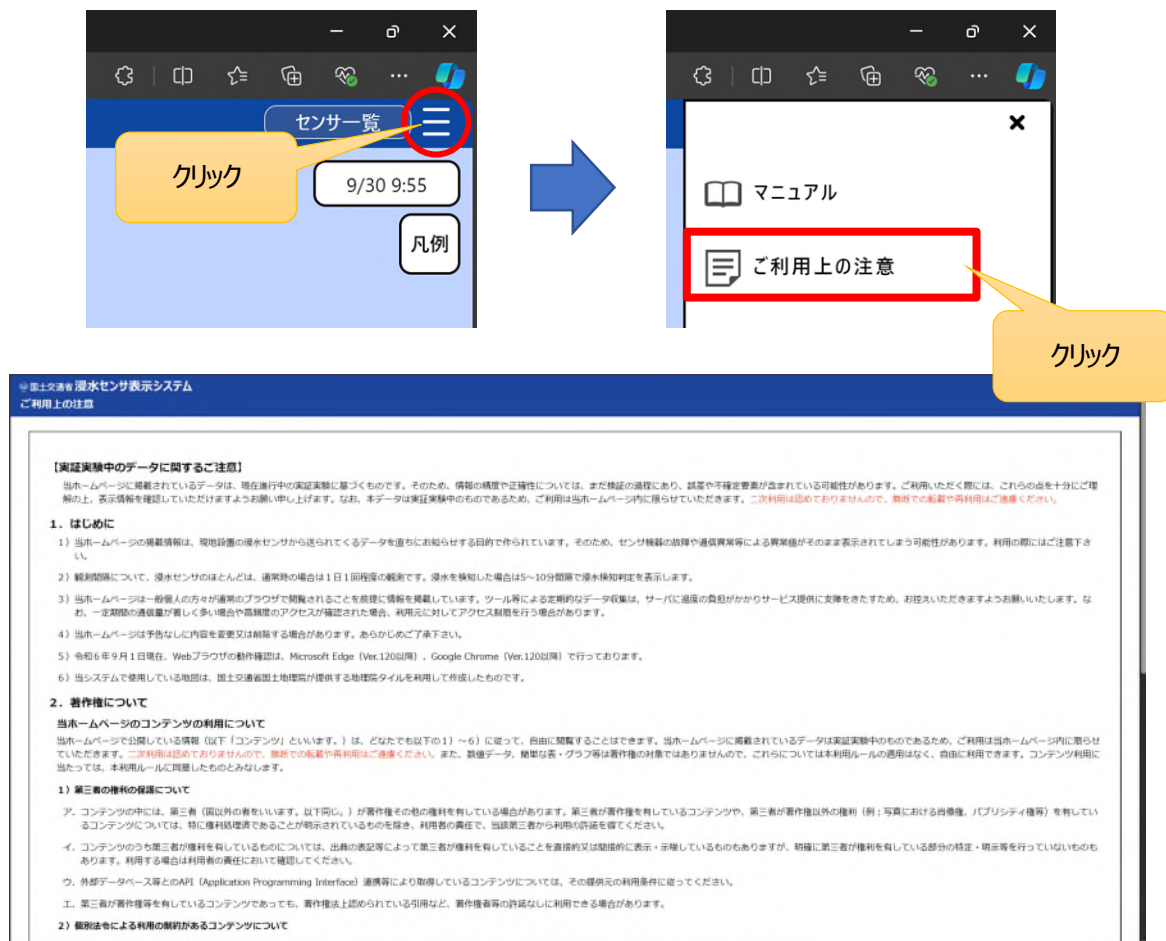
- ・ Microsoft Edge (Ver.120 以降)
- ・ Google Chrome (Ver.120 以降)

画面サイズ (ディスプレイ解像度)

- ・ 推奨: フル HD (1920 x 1080 ピクセル)

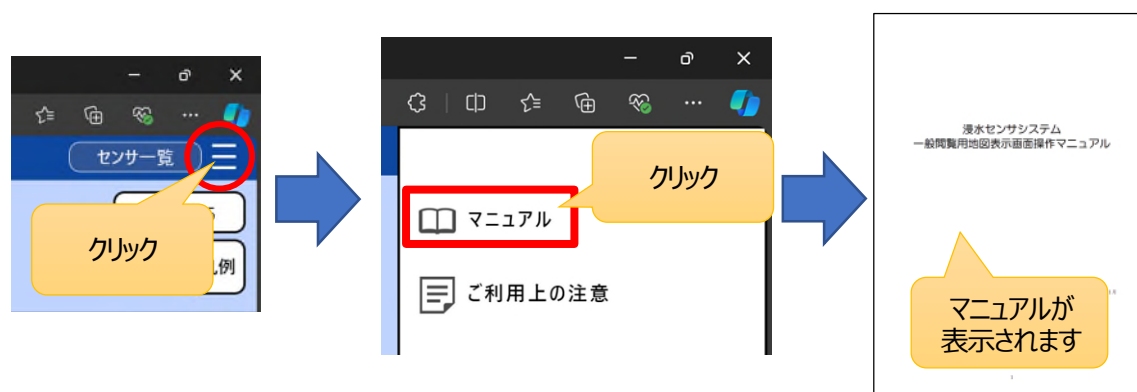
本システムを使用する前に必ず「ご利用上の注意」をお読みいただき、了承のうえでご利用ください。

「ご利用上の注意」は、システム起動時のポップアップ表示、もしくはメニューボタンをクリックして表示されるウインドウから参照することができます。



マニュアルが参照できます。メニューボタンをクリックして表示されるウインドウから選択します。

「マニュアル」をクリックすると、本マニュアルが表示されます。

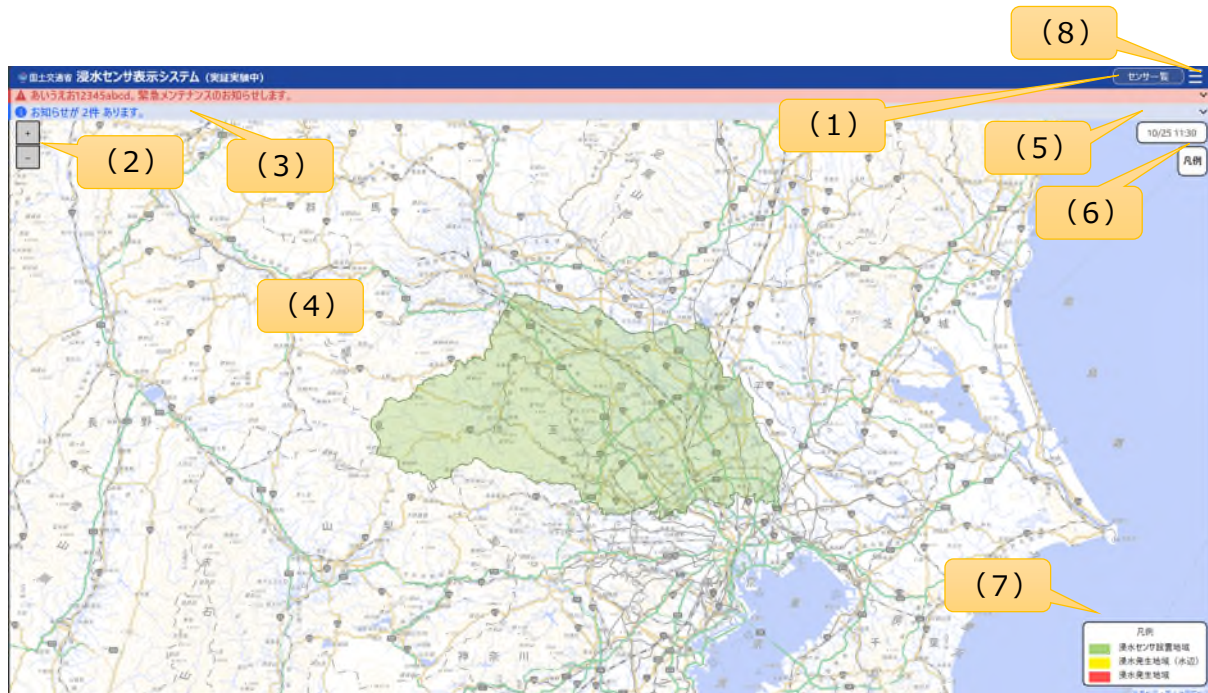


1. システムの基本操作

1-1. 画面構成

1-1-1 浸水状況表示ウインドウ

システムにアクセスすると、浸水センサ状況が表示されます。



(1)	センサー一覧ボタン	別ウインドウが開き、浸水センサが一覧表示されます。
(2)	拡大／縮小ボタン	マップを拡大／縮小表示します。
(3)	お知らせ表示	運営からのお知らせを表示します。
(4)	メインマップ	地図を表示します。
(5)	時刻表示ウインドウ	浸水状況を表示している日付、時刻を示します。
(6)	凡例ボタン	クリックすると凡例の表示／非表示が切り替わります。
(7)	凡例	凡例ボタンで表示される凡例です。
(8)	メニューボタン	クリックするとメニューが開きます。

1-1-2 浸水センサー一覧ウインドウ

浸水センサを都道府県別に一覧表示することができます。画面に表示されているメインマップの範囲に設置してあるセンサについて、センサの状態に合わせた色分けでリスト表示します。

浸水センサー表示システム (実証実験中)

日本海

センサー一覧

16/25 11:50

凡例

ウインドウが表示されます

浸水センサー一覧

都道府県別一覧

▼ 茨城県

▼ 境町

0854603001	茨城県境町	設置高さ: 0.15m
0854603002	茨城県境町	設置高さ: 0.1m
0854603003	茨城県境町	設置高さ: 0.1m
0854603004	茨城県境町	設置高さ: 0.1m
0854603005	茨城県境町	設置高さ: 0.1m
0854603006	茨城県境町	設置高さ: 0.1m
0854603007	茨城県境町	設置高さ: 0.1m
0854603008	茨城県境町	設置高さ: 0.1m
0854603009	茨城県境町	設置高さ: 0.1m
0854603010	茨城県境町	設置高さ: 0.05m
0854603011	茨城県境町	設置高さ: -0.42m
0854603012	茨城県境町	設置高さ: 0m
0854603013	茨城県境町	設置高さ: 0.05m
0854603014	茨城県境町	設置高さ: 0.05m
0854603015	茨城県境町	設置高さ: -5m
5001703001	日本気象協会	設置高さ: 0.1m
5001703002	日本気象協会	設置高さ: 9.6m
5001703003	日本気象協会	設置高さ: 2.1m

▼ 群馬県

▼ 埼玉県

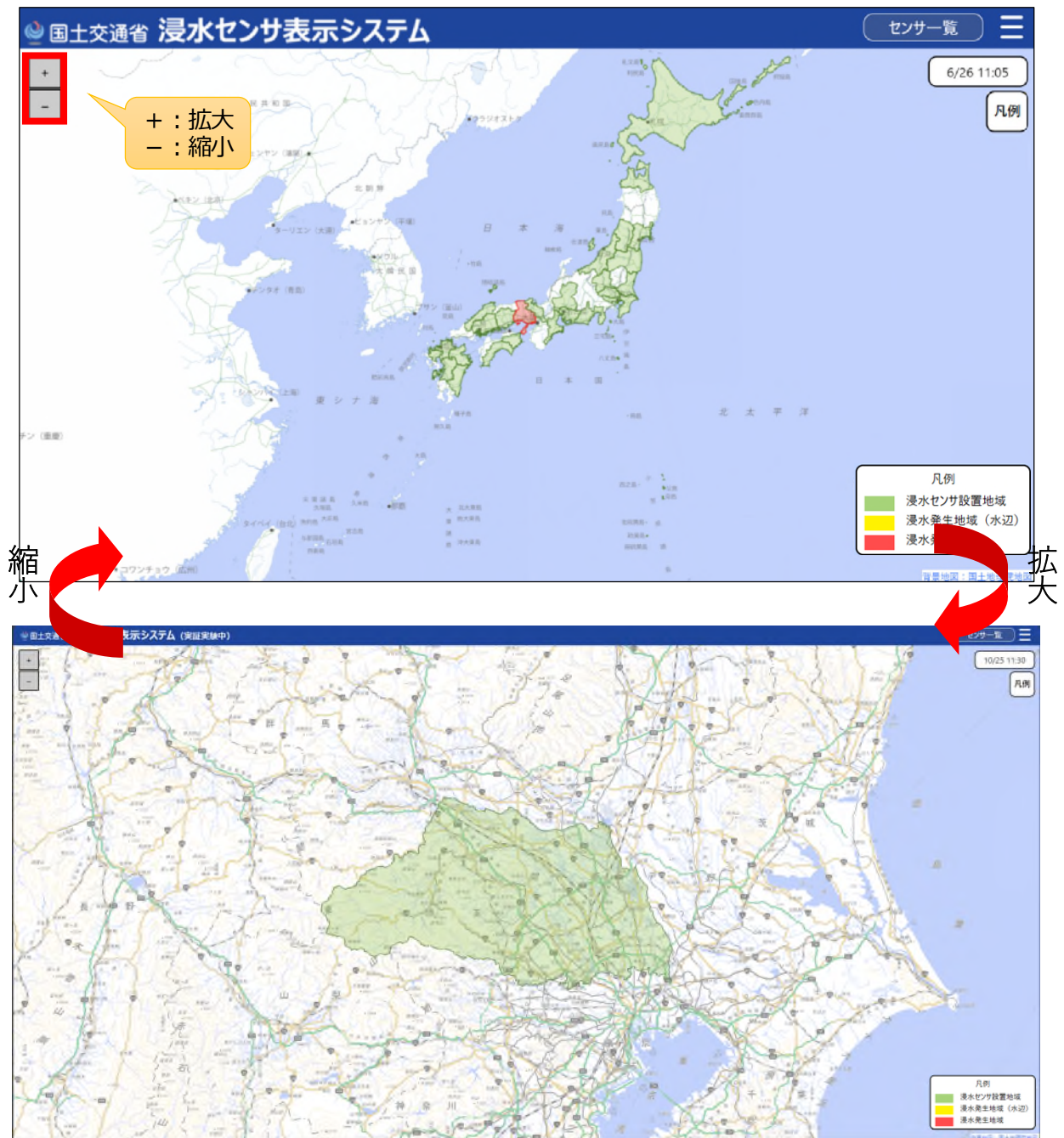
凡例

- 浸水センサ設置地域
- 浸水発生地域 (水辺)
- 浸水発生地域

1-2. 地図の表示

1-2-1 拡大・縮小

「+」「-」ボタンをクリックすると、メインマップが拡大・縮小表示されます。「+」「-」ボタンを使うと、中心点を動かさずに表示サイズを変えることができます。



地図の拡大・縮小はマウス操作でも可能です。メインマップ上にマウスを置いた状態でマウスホイール（右ボタンと左ボタンの間にある、上下に回せる部分）を動かします。移動はマウス左ボタンを押したままドラッグします。

1-2-2 お知らせ表示

運営からのお知らせがある場合に、お知らせを表示します。

お知らせは、その重要度に応じて色分けされて表示されます。

▲ あいうえお12345abcd。緊急メンテナンスのお知らせします。

??月??日(火) 17時より、緊急メンテナンスを実施いたします。
 ご不便をお掛けいたしますが、ご理解のほどお願いいたします。
 詳細は以下のURLをご参照ください。

<https://www.mlit.go.jp/river/gijutsu/wankoinsensa/index.html>
<https://www.mlit.go.jp/river/gijutsu/wankoinsensa/index.html>

① お知らせが2件 あります。

① ○○○○作業の予定について

??月??日(月) 12時30分から14時頃までの間、配信エリア拡大作業のため、一部地域で断続的にデータ更新が遅れる等の影響が出る可能性があります。
 ご不便をお掛けいたしますが、ご理解のほどお願いいたします。
 なお、降雨等により作業を延期する場合がございます。ご承知お下さい。

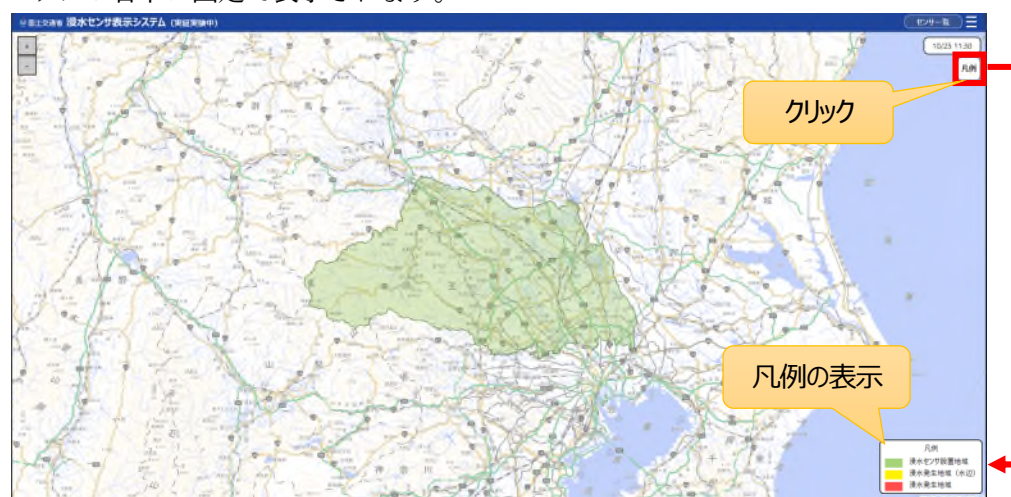
① ××作業の予定について

重要度：重要
赤色で表示

重要度：通常
青色で表示




1-2-3 凡例

メインマップの右下に固定で表示されます。



凡例の内容は以下の通りです。

区分	凡例	説明
浸水センサ	● 浸水なし	浸水していない状態を示します。
	● 浸水あり	浸水している状態を示します。
	🚗 浸水なし（アンダーパス）	アンダーパスに設置されたセンサが浸水していない状態を示します。
	🚗 浸水あり（アンダーパス）	アンダーパスに設置されたセンサが浸水している状態を示します。
	🚰 浸水なし（水辺）	水辺（水路・護岸等）に設置されたセンサが浸水していない状態を示します。
	🚰 浸水あり（水辺）	水辺（水路・護岸等）に設置されたセンサが浸水している状態を示します。
	⬜ 更新遅延	更新に遅延が発生している状態を示します。
	⬛ 異常検知	センサの異常を示します。

浸水センサ設置県 (市町村)	 浸水センサ設置地域	浸水センサが設置されているかつ浸水が発生していない場合の県境界（市町村境界）を表示します。
	 浸水発生地域（水辺）	浸水センサが設置されているかつ浸水（水辺）を検知した場所の県境界（市町村境界）を表示します。 ※同一市町村内に 2 つ以上の水辺に設置されたセンサが浸水を検知しているかつ浸水を検知している水辺以外のセンサが 2 つ未満の場合に表示されます。
	 浸水発生地域	浸水センサが設置されているかつ浸水を検知した場所の県境界（市町村境界）を表示します。 ※同一市町村内に 2 つ以上の浸水センサ（水辺以外）が「浸水あり」と反応した場合に浸水が発生している地域（都道府県・市町村）として表示されます。

【浸水発生地域の表示条件】

浸水を検知している「水辺」センサが0の場合

浸水を検知している「通常」または「アンダーパス」センサが0 : 緑色（浸水発生地域なし）
 浸水を検知している「通常」または「アンダーパス」センサが1つ : 緑色（浸水発生地域なし）
 浸水を検知している「通常」または「アンダーパス」センサが2つ以上 : 赤色

水辺	水辺以外
0	0
0	1
0	2 以上

浸水を検知している「水辺」センサが1つの場合

浸水を検知している「通常」または「アンダーパス」センサが0 : 緑色（浸水発生地域なし）
 浸水を検知している「通常」または「アンダーパス」センサが1つ : 黄色
 浸水を検知している「通常」または「アンダーパス」センサが2つ以上 : 赤色

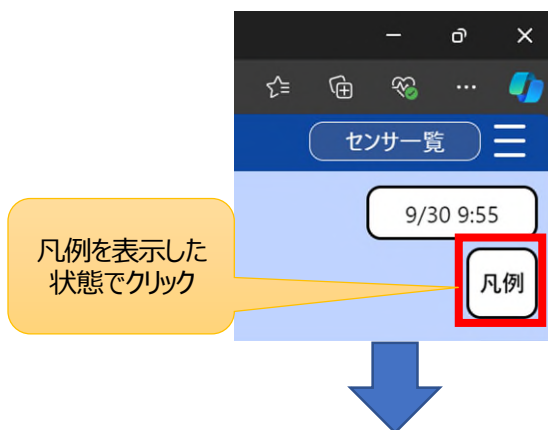
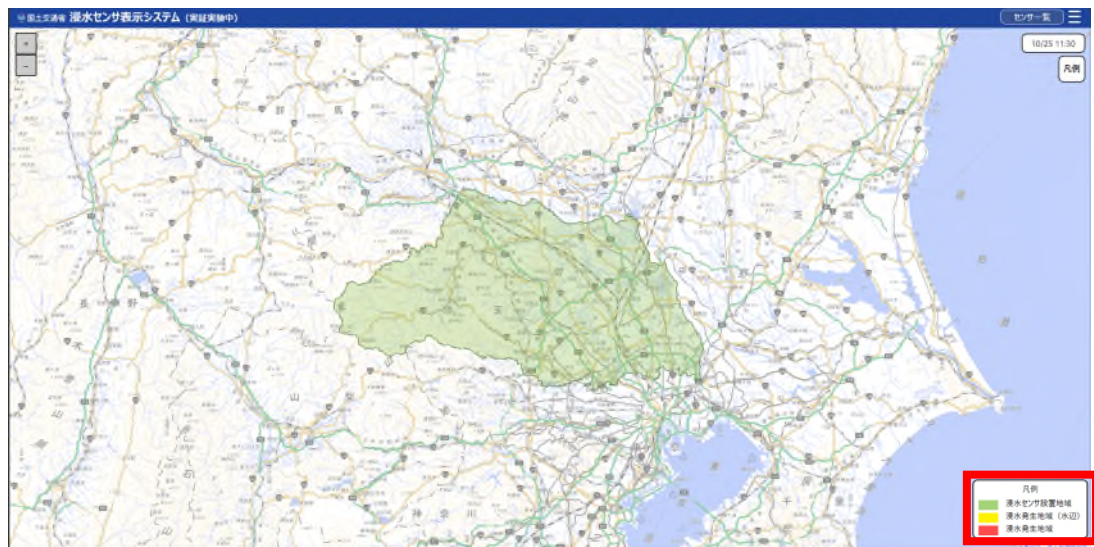
水辺	水辺以外
1	0
1	1
1	2 以上

浸水を検知している「水辺」センサが2つ以上の場合


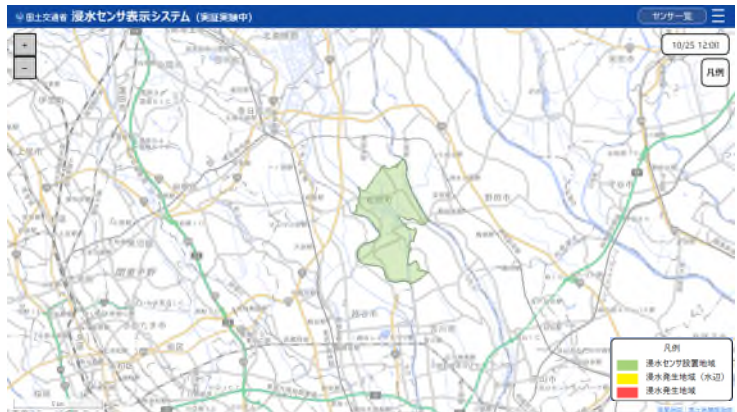
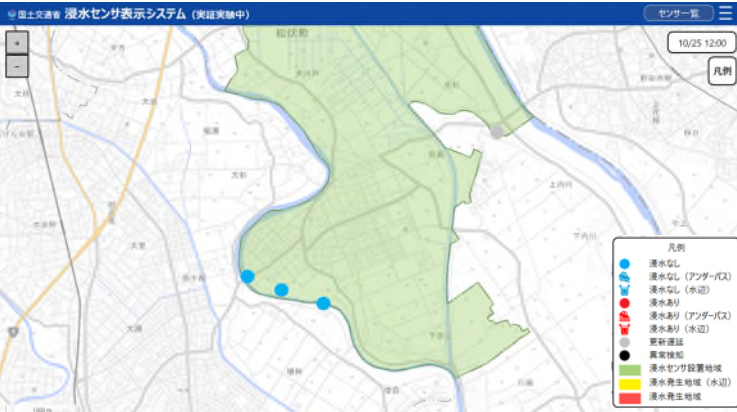

浸水を検知している「通常」または「アンダーパス」センサが0 : 黄色
 浸水を検知している「通常」または「アンダーパス」センサが1つ : 黄色
 浸水を検知している「通常」または「アンダーパス」センサが2つ以上 : 赤色

水辺	水辺以外
2 以上	0
2 以上	1
2 以上	2 以上

画面右上の「凡例」ボタンをクリックすると表示・非表示を切り替えることができます。



表示される凡例はズームレベルによって異なります。

<p>ズームレベル ～9 浸水センサ設置県境界</p>	
<p>ズームレベル 10～11 浸水センサ設置市町村境界</p>	
<p>ズームレベル 12～14 浸水センサ設置市町村境界、浸水センサ</p>	
<p>ズームレベル 15～ 浸水センサ</p>	

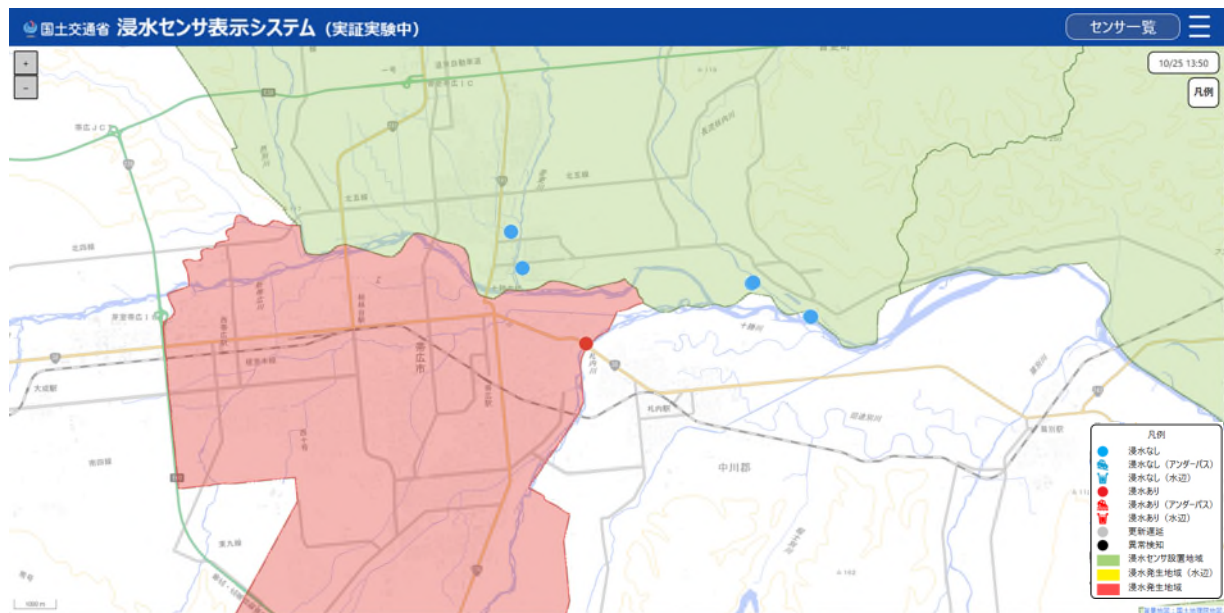
1-3. 浸水センサの表示

浸水センサを選択すると、諸元情報が表示されます。

浸水センサはメインマップから直接選択できるほか、条件を指定して選択することもできます。

1-3-1 浸水センサの選択（メインマップより）

メインマップを拡大すると浸水センサが表示されます。

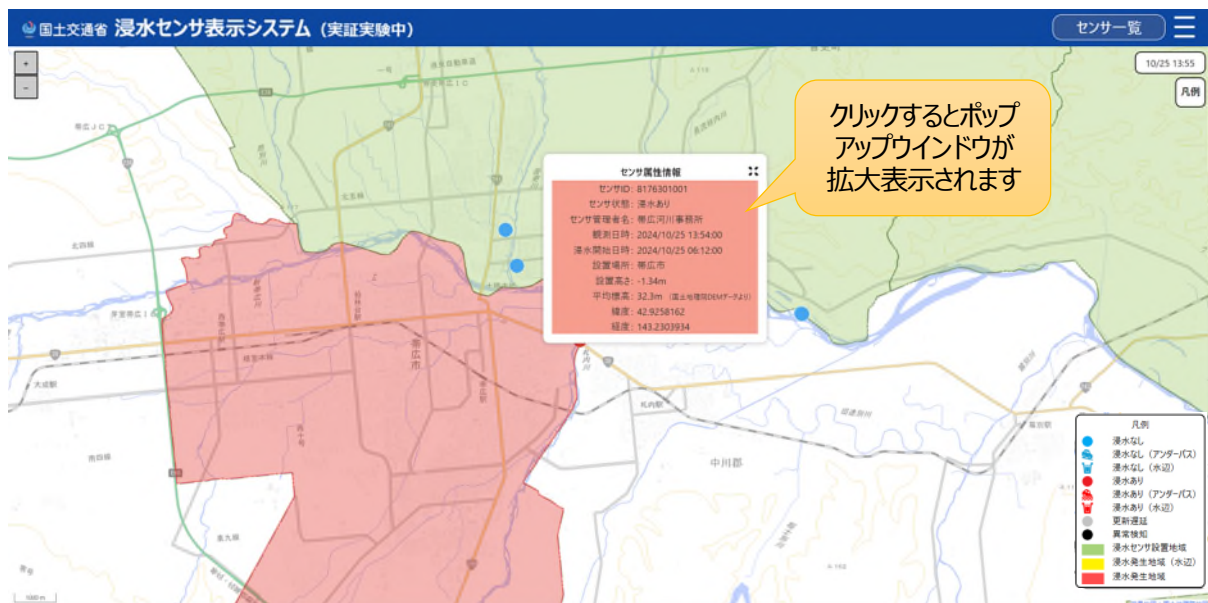


センサの位置にマウスを重ねるか、クリックすると諸元情報がポップアップ表示されます。

垂直設置している浸水センサあるいは近傍に設置されている浸水センサがあると、初めにセンサのリストがポップアップ表示されます。



リストをクリックするとクリックした浸水センサの諸元が表示されます。



センサ属性情報表示項目は以下のとおりです。

センサ ID	センサの ID
センサ状態	浸水あり、なし等を表示
センサ管理者名	センサの管理者名称
観測日時	センサの観測日時
浸水開始日時	センサが浸水を検知した開始日時（浸水ありの場合にのみ表示）
設置場所	センサ設置場所詳細
設置高さ	センサの設置高さ（単位 m）
平均標高	センサ設置場所の標高（単位 m、国土地理院 DEM データより）
緯度、経度	世界測地系 緯度、経度（10 進法表記）

1-3-2 浸水センサの選択（センサー一覧より）

センサー一覧ボタンをクリックすると浸水センサー一覧ウインドウが表示されます。



▼をクリックすると都道府県―市区町村名―浸水センサがリスト表示されます。

浸水センサー一覧

都道府県別一覧

▼ 熊本県

▼ 益城町

5000001001	河川情報センター	設置高さ：0.01m
5000001002	河川情報センター	設置高さ：0.5m
5000001003	河川情報センター	設置高さ：0.01m
5000002001	河川情報センター	設置高さ：0m

クリックすると階層が開きます

センサがリスト表示されます

センサ ID

センサ管理者（所有者）名

センサ設置高さ

リストから浸水センサをクリックすると、クリックしたセンサが中心となるように、メインマップが表示されます。

国土交通省 浸水センサ表示システム (実証実験中)

センサー一覧

10/25 13:55

凡例

クリックした浸水センサが中心に表示されます

諸元情報を表示します

センサー属性情報

センサID: 8176301001
 センサ状態: 浸水あり
 センサ管理者名: 熊本河川事務所
 観測日時: 2024/10/25 13:54:00
 浸水開始日時: 2024/10/25 06:12:00
 設置場所: 熊本市
 設置高さ: +1.34m
 平均標高: 32.3m (国土地理院DEMデータ)
 緯度: 42.9258162
 経度: 143.2303934

凡例

- 浸水なし (アンダーパス)
- 浸水なし (水辺)
- 浸水あり
- 浸水あり (アンダーパス)
- 浸水あり (水辺)
- 更新履歴
- 農業用地
- 浸水センサ設置地域
- 浸水発生地域 (水辺)
- 浸水発生地域