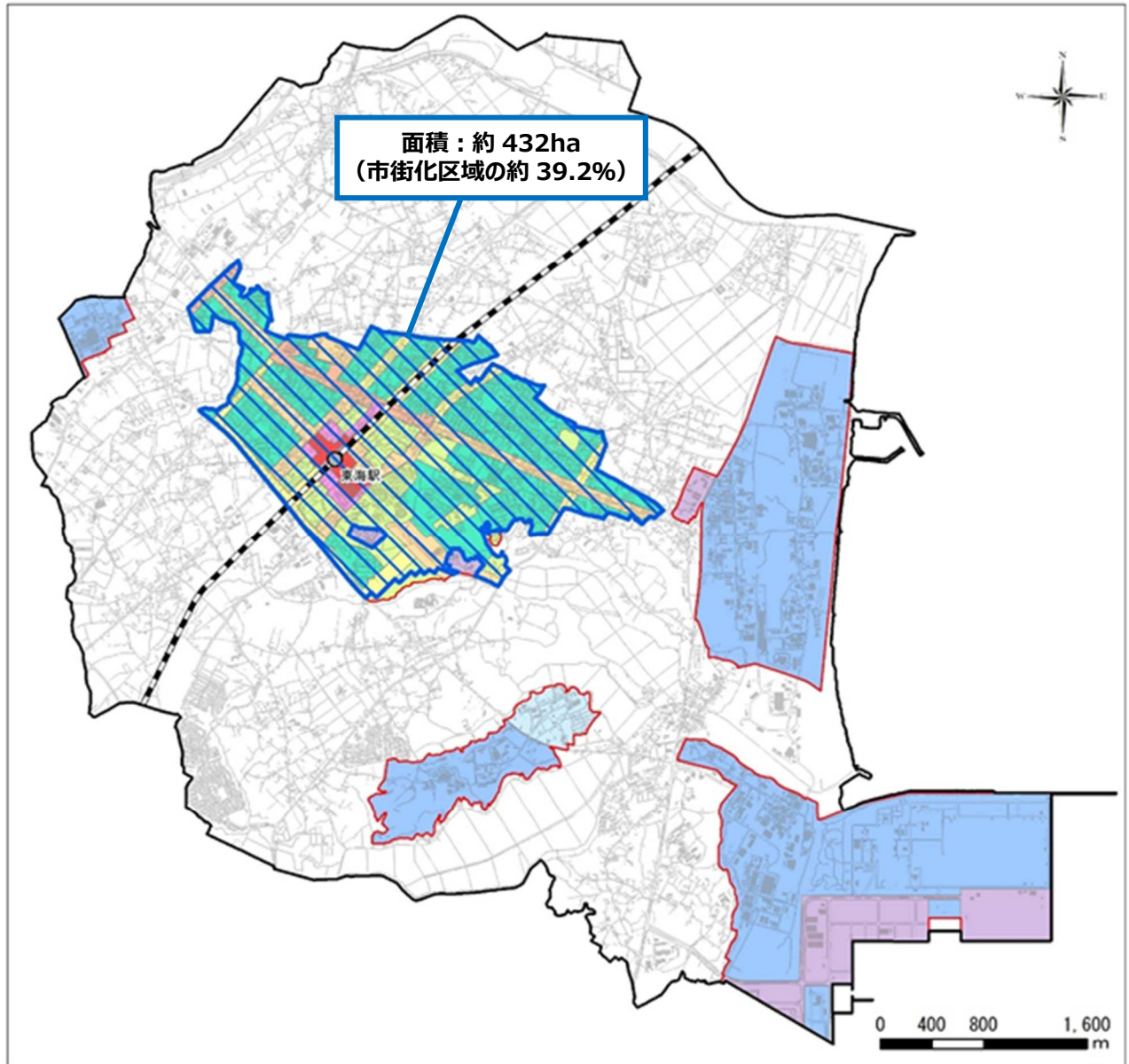


【居住誘導区域】



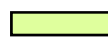

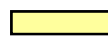

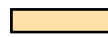
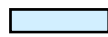



※居住誘導区域内の土砂災害警戒区域・土砂災害特別警戒区域は、指定が解除された段階で居住誘導区域に含めるため、上記においては居住誘導区域に含めています

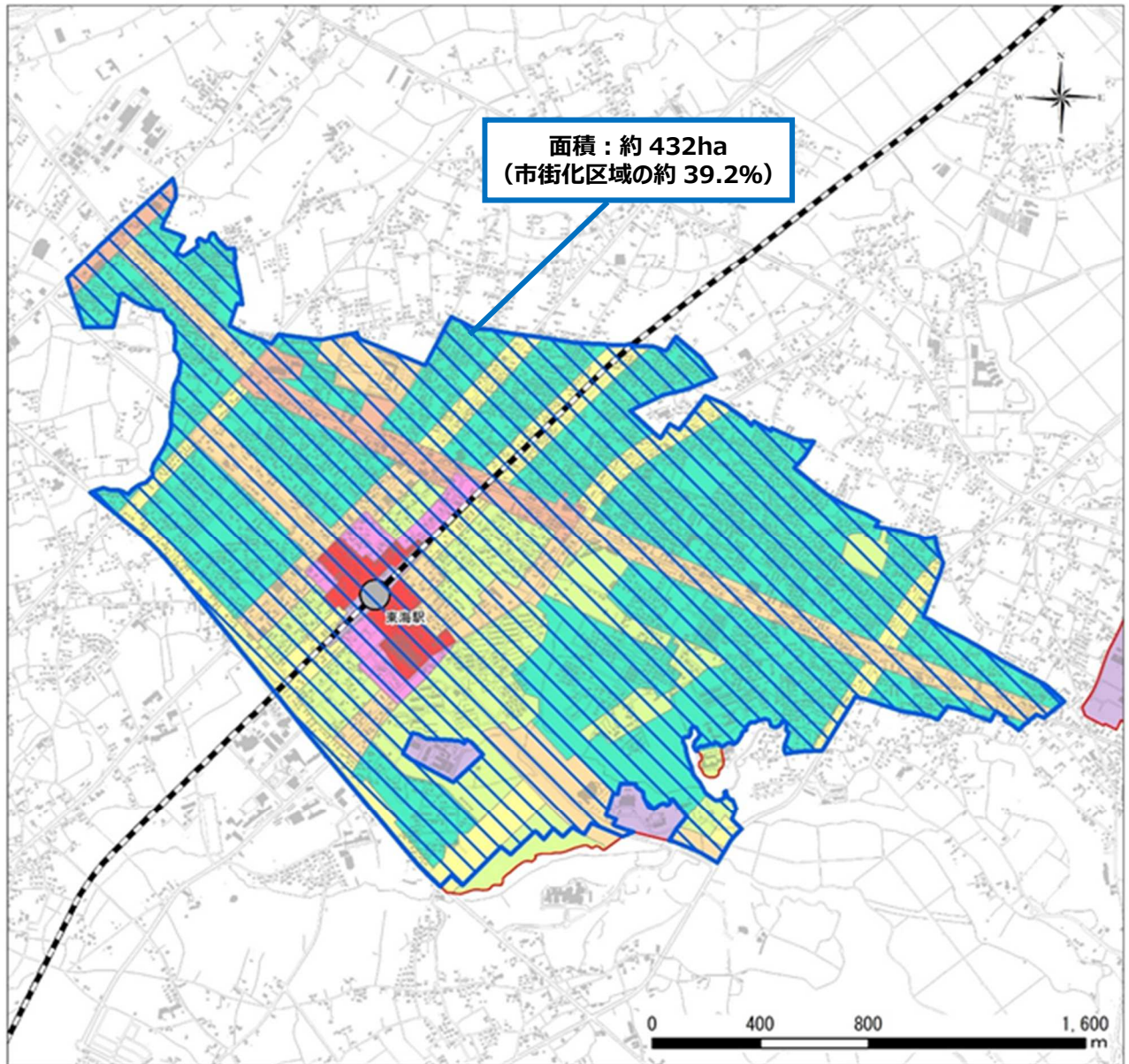
凡例

-  行政区域
-  市街化区域
-  居住誘導区域
-  鉄道

用途地域

- | | |
|--|--|
|  第一種低層住居専用地域 |  近隣商業地域 |
|  第一種中高層住居専用地域 |  商業地域 |
|  第一種住居地域 |  準工業地域 |
|  第二種住居地域 |  工業地域 |
|  準住居地域 |  工業専用地域 |

【居住誘導区域 《該当区域を拡大》】







※居住誘導区域内の土砂災害警戒区域・土砂災害特別警戒区域は、指定が解除された段階で居住誘導区域に含めるため、上記においては居住誘導区域に含めています

凡例

-  行政区域
-  市街化区域
-  居住誘導区域
-  鉄道

用途地域

- | | |
|--|--|
|  第一種低層住居専用地域 |  近隣商業地域 |
|  第一種中高層住居専用地域 |  商業地域 |
|  第一種住居地域 |  準工業地域 |
|  第二種住居地域 |  工業地域 |
|  準住居地域 |  工業専用地域 |