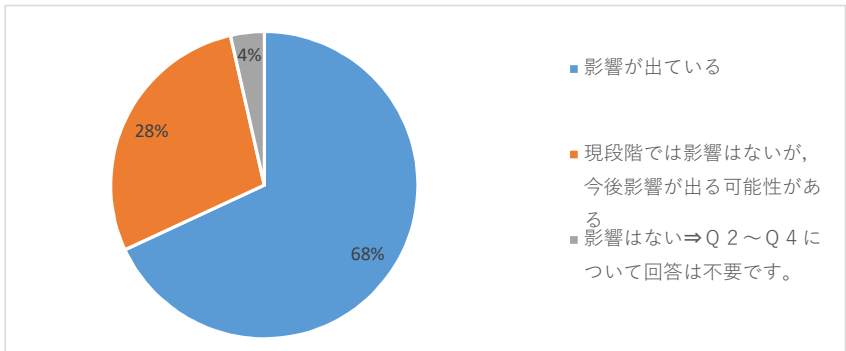
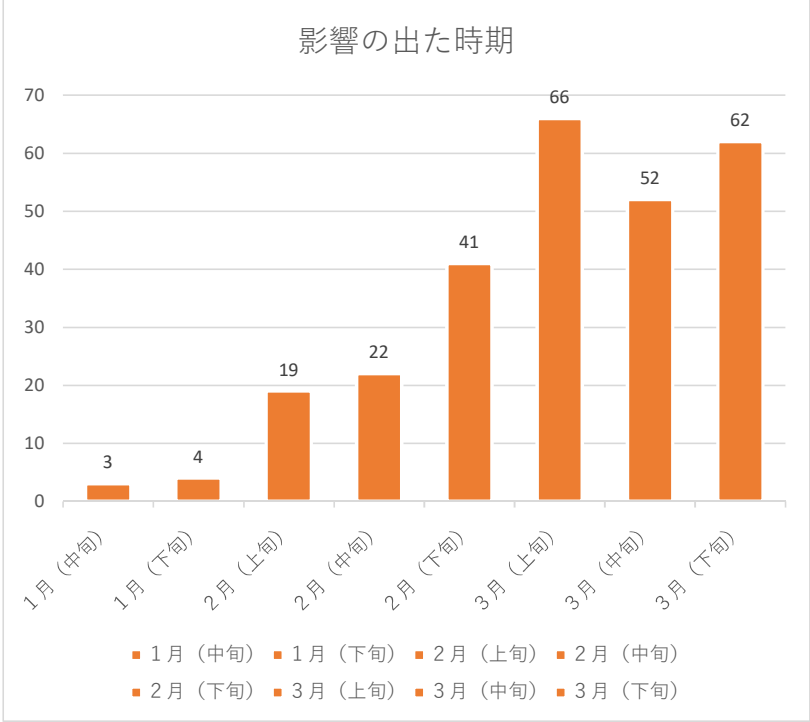


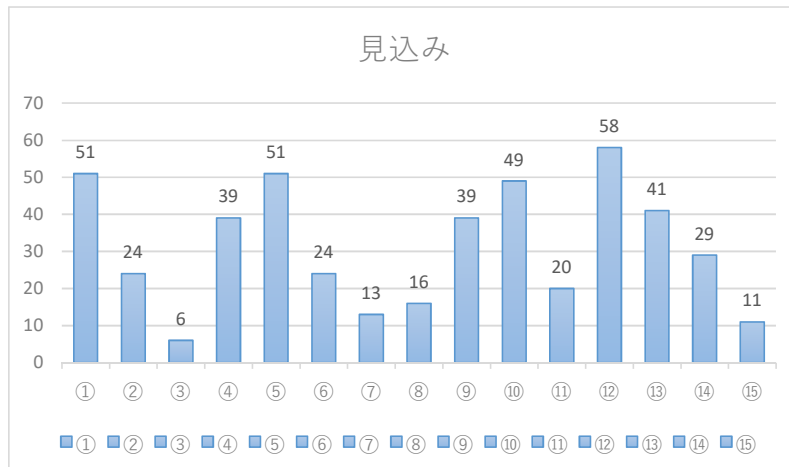
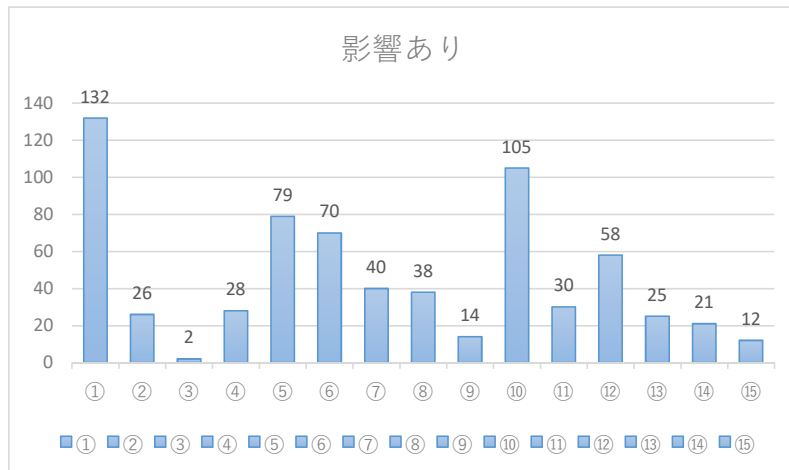
Q.1 新型コロナウイルス感染症により企業活動に影響はありましたか。



	影響が出ている	現段階では影響はないが、今後影響が出る可能性がある	影響はない⇒Q 2～Q 4について回答は不要です。
系列3	192	80	10

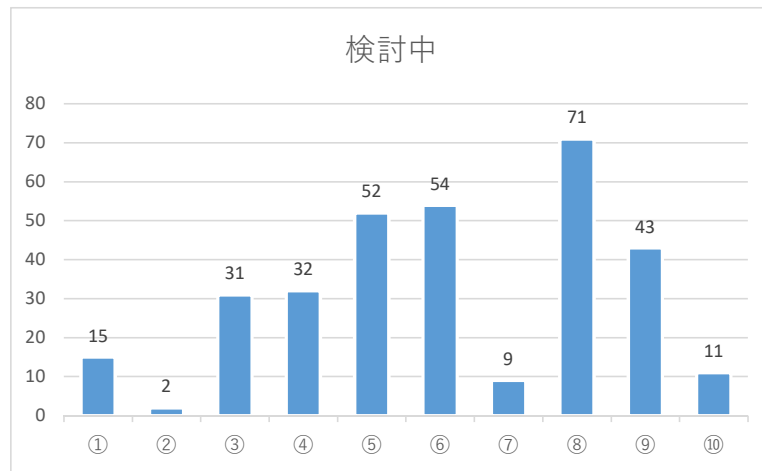
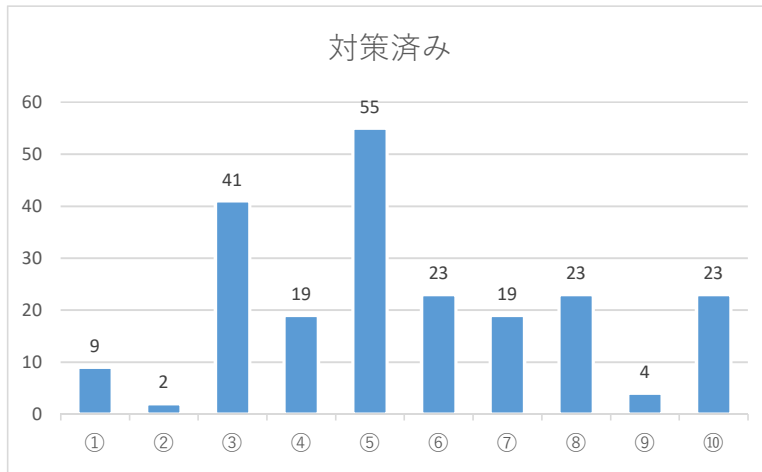


Q.2 どのような影響がありましたか。または見込まれますか。（複数回答可）



- ①売上への影響（前年と比較して %減少）1月～3月における売上減少額を分かる範囲で記載願います。
- ②海外からの製品、部品仕入れ遅延または困難
- ③海外への製品、部品輸出の遅延または困難
- ④国内からの製品、部品の仕入れ遅延又は困難
- ⑤需要減少による売上の減
- ⑥予約や受注のキャンセル（宿泊、飲食関係含む）
- ⑦主催イベント、セミナー等の中止延期
- ⑧学校の臨時休校による影響
- ⑨従業員出勤困難による労働力の減少（臨時休校の影響を除く）
- ⑩マスク、アルコール消毒液などの不足による影響
- ⑪東京、海外への出張や打合せ等が実施できないことによる影響
- ⑫資金繰りの悪化
- ⑬経営悪化に伴う従業員の継続雇用の困難
- ⑭廃業や休業の検討
- ⑮その他

Q.3 新型コロナウイルス感染症の影響に対して、何らかの対応策をとっていますか。あるいはとる予定ですか。（複数回答可）

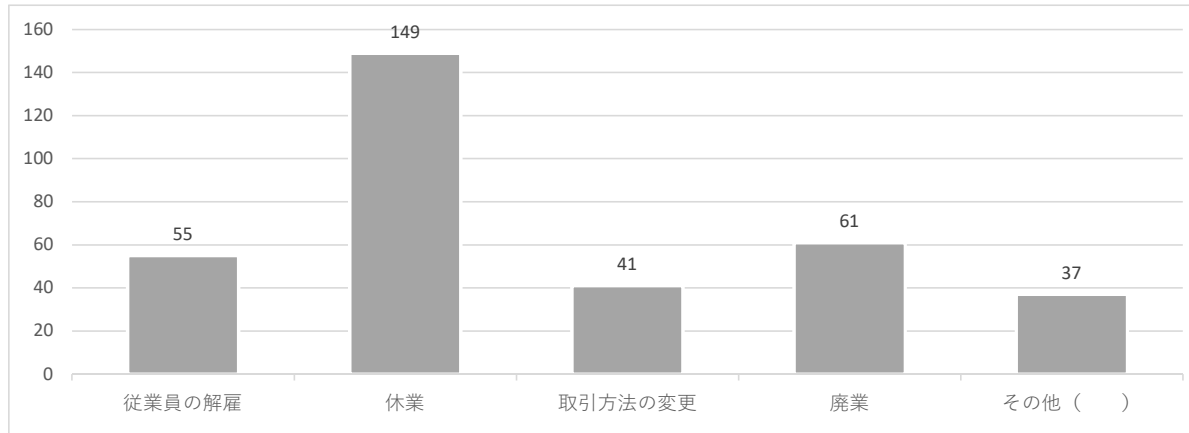


- ①代替調達先の確保，仕入先の変更
- ②海外関連の事業活動（生産・販売・サービス）の縮小，停止
- ③仕入れの縮小
- ④在宅勤務，テレワーク等の導入
- ⑤営業（業務）時間の短縮
- ⑥従業員の自宅待機（休業手当への雇用調整助成金申請・その他）
- ⑦テイクアウトの開始や拡充（飲食業に限る）
- ⑧借入等による資金の確保（日本政策金融公庫・県融資・その他）
- ⑨金融機関への元本返済の猶予要請
- ⑩その他

特に対応していない。今後も特に対応する予定はない。

31 件

Q.4 今後、新型コロナウイルス感染症の影響が長期化した場合にどのようなことが考えられるか（複数回答可）



Q.5 現在、必要としている支援策について（複数回答可）

