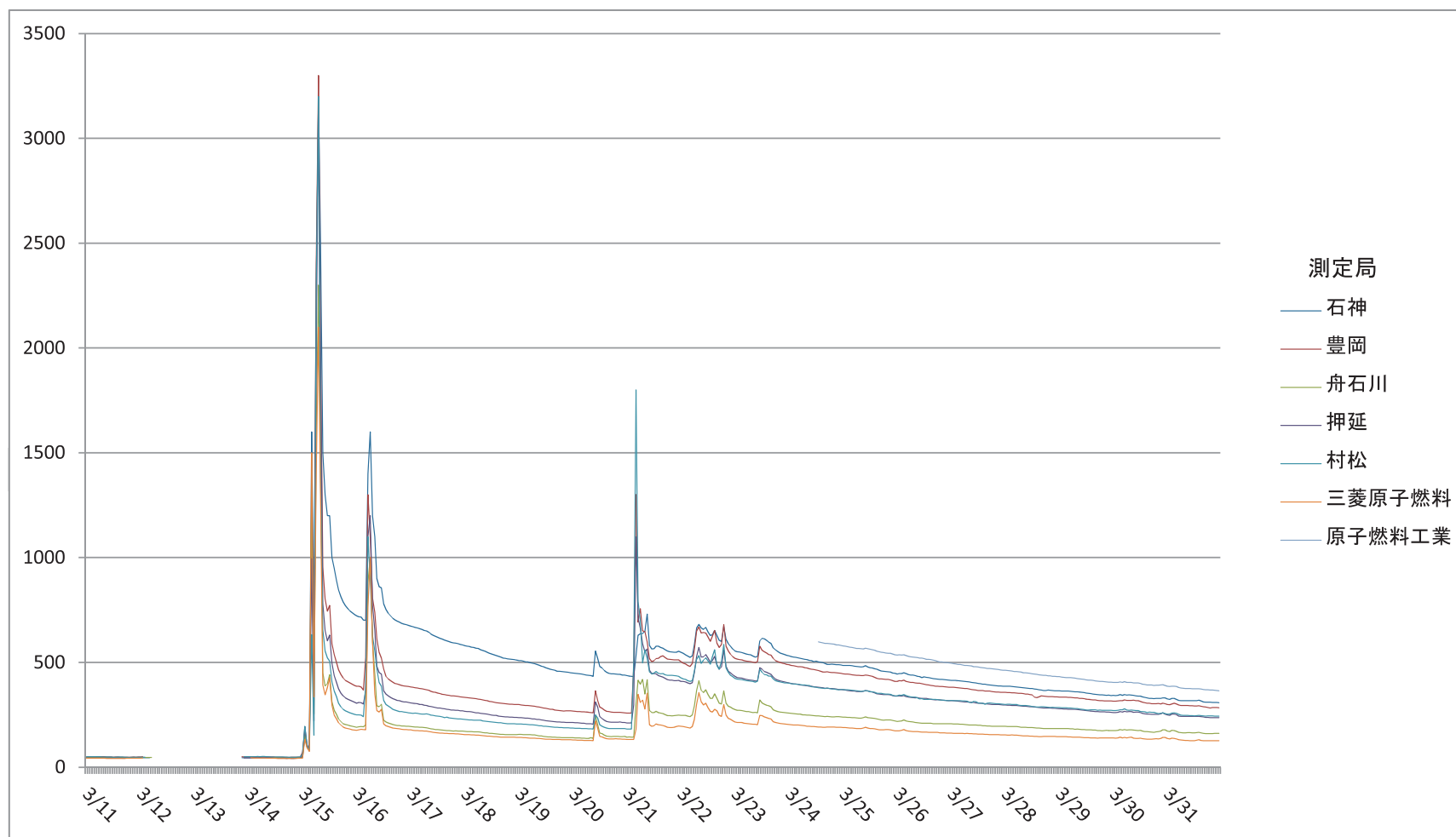


茨城県環境放射線常時監視テレメーターシステムによる空間線量率測定結果

測定項目：NaI線量率

単位：nGy/h



グラフの切れ目(欠測)について

- 「原子燃料工業」における地震以前の欠測は、故障によるもの
- 「原子燃料工業」における3月13日23時以降の欠測は、点検によるもの
- 上記以外の欠測は、停電によるもの