

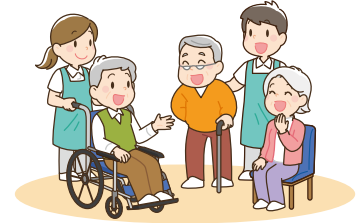
こんにちは！ 地域包括支援センターです
認知症のお役立ち情報

『認知症カフェって、
どんなところ？』

Vol.4

第4回は、「認知症カフェ」についてご紹介します。

認知症になってからも仲間や地域とつながることが大切です。外出して人と会って話をしたり、楽しい時間を過ごしたりすることは、気分転換にもなり、認知機能低下の予防にもつながるといわれています。安心して過ごせる居場所で仲間づくりをしませんか。



「認知症カフェ」とは

「認知症カフェ」は、いろいろな人とつながることのできる集いの場です。

どなたでも
参加
できます！

- 認知症の方
- 物忘れの不安がある方
- 認知症の方などの家族
- お話したい地域の方
- 医療・福祉の専門職の方

こんな
楽しみ方が
できます！

- お茶を飲みながらおしゃべりを楽しむ
- レクリエーションに参加
- ミニ講座に参加
- 専門職・地域包括支援センターに相談

毎月開催！
予約不要

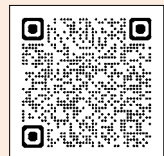
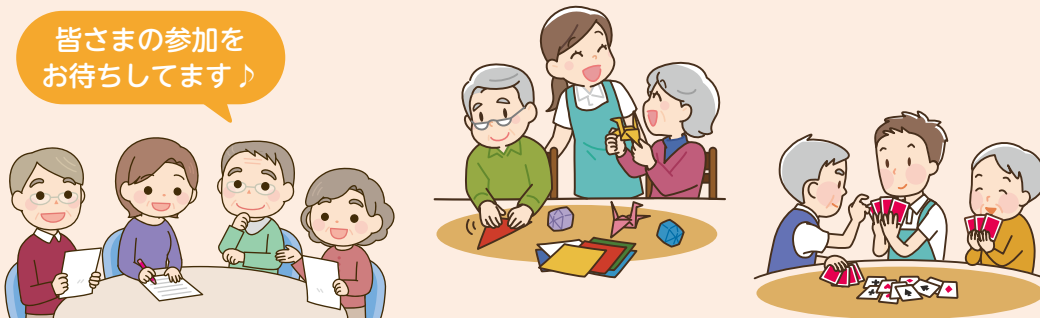
「認知症カフェ」に参加しませんか？

- ❖ 認知症カフェでは、認知症に関するミニ講座・レクリエーション・工作などを行っています。お気軽にご参加ください。
- ❖ 開催日などの詳細は「広報とうかい」や村公式ホームページで確認するか、各地域包括支援センターへお問合せください。



| 名称 | 開催スケジュール | 会場 | 参加費 | 主催 |
|---------|-----------------|---------------------------|------------------|--------------|
| オレンジカフェ | 毎月1回木曜日に開催します。 | 石神・白方・真崎のいずれかのコミュニティセンター | 無料 | 北部地域包括支援センター |
| 陽だまりカフェ | 時間▼午前10時～11時30分 | 舟石川・中丸・村松のいずれかのコミュニティセンター | 100円 (お茶菓子代等) | 南部地域包括支援センター |

皆さまの参加を
お待ちしております♪



問い合わせ

▽北部地域包括支援センター（総合福祉センター「絆」内 ☎212-7785）

▽南部地域包括支援センター（特別養護老人ホーム オークス東海内 ☎352-2867）